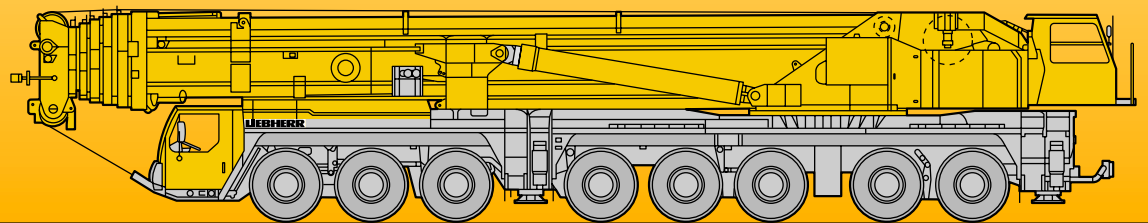


LTM 1550N

リープヘル製
オールテレーンクレーン
吊上荷重550ton

Technical Data

メインブーム84m
Y型-ガイ付仕様



LIEBHERR

クレーン部主任仕様

クレーン仕様		84m仕様	50m仕様
吊上荷重		550ton×2.7m	←
メインブーム長さ		16.1~84m	16.1~50m
補助ジブ	固定式(チルトタイプ)	14~56m	←
	起伏式	21~91m	←
メインブーム伸縮段数		7段	4段
カウンターウエイト		135/165ton	←
第1ウインチ	ラインプル	12.8ton	←
	巻上速度	0-130m/分	←
	ワイヤー長さ/径	620m/25mm	←
第2ウインチ	ラインプル	12.8ton	←
	巻上速度	0-145m/分	←
	ワイヤー長さ/径	620m/25mm	←
第3ウインチ (起伏ジブ用)	ラインプル	12.8ton	←
	巻上速度	0-130m/分	←
	ワイヤー長さ/径	1050m/25mm	←
最大地上揚程	メインブーム	84m	49m
	補助ジブ	140m	137m
旋回速度		0-1.0rpm	←
起伏速度(83度まで)		約70秒	←
ブーム伸縮速度		750秒	330秒

エンジン仕様

メーカー名	リープヘル社製
型式	D936L A6 ディーゼル
冷却方式	水冷
シリンダー数	6
出力	326HP/1800rpm
最大トルク	151kg-m/1200rpm

特徴

■ コントロール

ジョイスティックタイプの操作レバー(自動復帰式のユニバーサルコントローラ)により電気式パイロットコントロールされます。

■ 油圧駆動装置

ウインチ回路には圧力補償付流量調整弁を有し、また、自動出力調整装置付油圧ポンプにより駆動されます。

■ 安全装置および指示計

LICCON(リーコン) 過負荷防止計が装備され、吊上げ総荷重、作業半径、ブーム長さ、揚程及びアウトリガ反力等がデジタルで表示されます。

過巻防止装置、ドラム回転計、過巻出し防止装置、油圧安全弁、油圧システム保護用安全バルブが装備されています。

キャビンが20度までチルトバックします。

フック仕様

容量 (ton)	シーブ数
550	13×2
274	13
247.5	11
171	7
84.5	3
37	1
12.5	—

フックはオプション設定ですので上記の中からお選びください。



メインブーム84m仕様

キャリア部仕様

軸数	8
最高速度	75km/h
総輪数	16
定員	2名
タイヤ	14.00 R25
登坂能力* (低速切換時)	約17.2°
最小回転半径	11.99m

*登坂時の路面状況により、能力も多少異なります。

エンジン仕様

メーカー名	リープヘル社製
型式	D9508 A7ディーゼル
冷却方式	水冷
シリンダー数	8
出力	680HP/1900rpm
最大トルク	306kg-m/1400rpm
燃料タンク	約600ℓ

特徴

■ トランスミッション

ZF製ギアボックス付ミッションで“TC-TRONIC”自動制御システムを採用しています。

トルクコンバーター及びインターゲアを内蔵しています。前進12段、後進2段となっております。

■ サスペンション

全輪 hidroニューマチックサスペンションであり、自動水平復帰機能（ニポー）を有しています。

状況に応じて車高を上下に調整可能です。

全輪油圧サスペンションをロックすることが可能です。

■ ステアリング

油圧源として1つは通常時、エンジンで駆動され、もう1つは非常用として駆動軸により駆動されます。

■ 常用ブレーキ

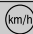

2回路式サーボブレーキが全軸に装備されています。

また、エディカレント式電磁ブレーキ（オプション）を装備しています。

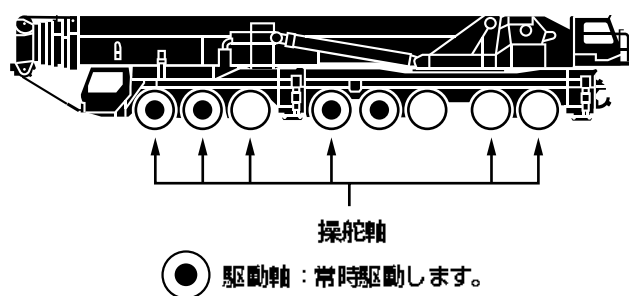
■ パーキング用ブレーキ

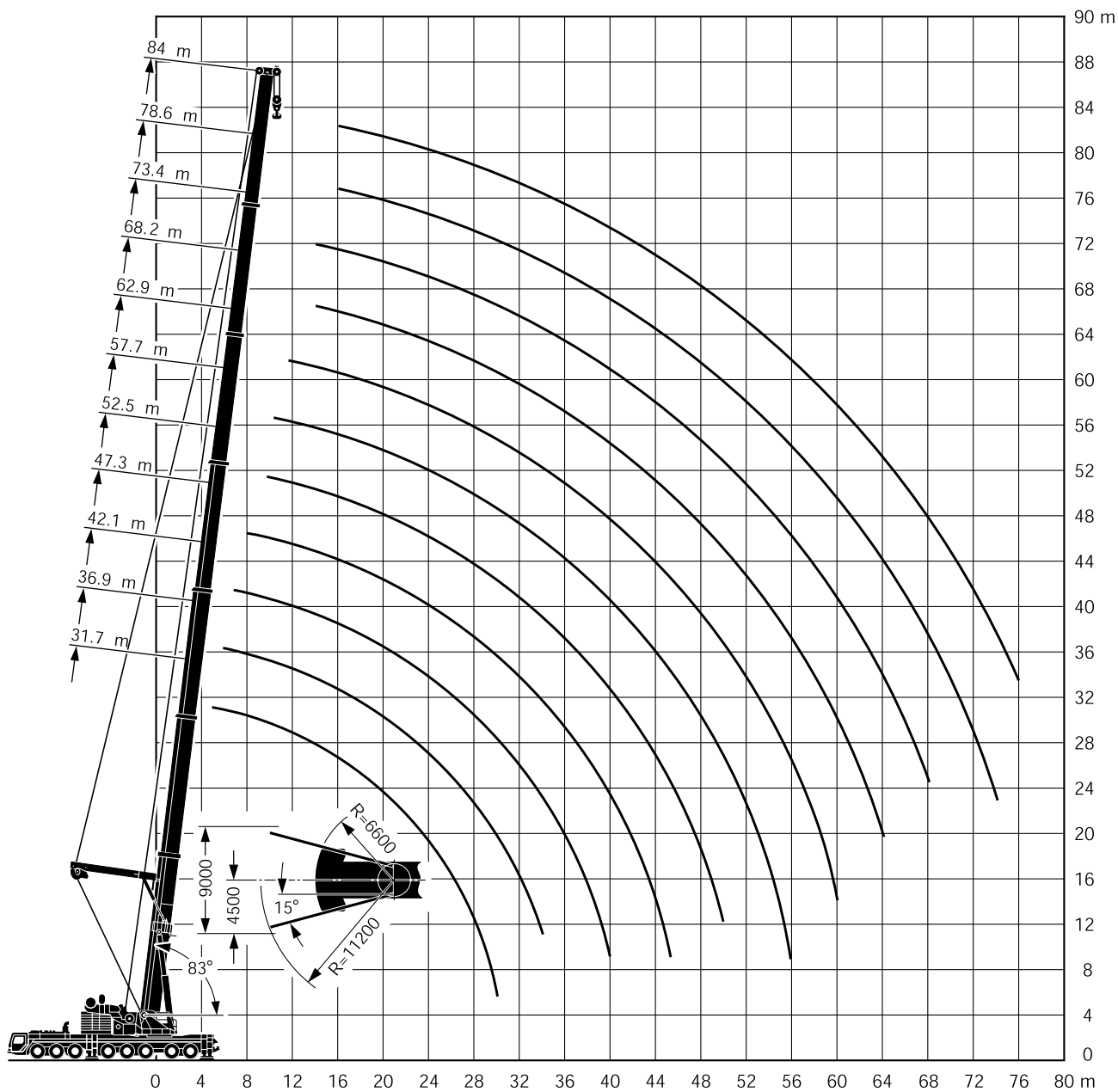
スプリング作動のブレーキが第4～8軸に作動します。

走行速度

14.00R25 	1	2	3	4	5	6	7	8	9	10	11	12	R ₁	R ₂	
km/h	5.2	6.7	8.7	11.1	14.1	18	23.8	30.5	39.5	50.6	64.2	75	5.6	7.2	37.4%

駆動部





注意

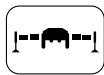
- 1 定格総荷重はフックブロック、玉掛ワイヤー等の自重を含みます。
また、下記の条件が考慮されていないのでクレーンの操作には充分気をつけてください。
 - ① 地盤の強度、地震による影響
 - ② 作業速度に応じた動荷重および台風または強風による影響等
- 2 本機は水平に設置して、クレーン作業を行ってください。
- 3 作業半径は、クレーンの旋回中心から荷重の重心までの水平距離です。
- 4 メインブームの定格総荷重は補助ジブを取り除いた状態での値です。
- 5 メインブーム84m仕様で262トンを超える定格総荷重の場合は、特殊吊装置が必要です。

メインブーム定格総荷重表

LTM 1550N



16.1m-84m



10m×9.6m



360°



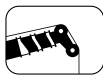
135t

メインブーム 作業半径(m) 長さ	16.1m 1)	16.1m 2)	21.3m	26.5m	31.7m	36.9m	42.1m
3	550	550	274				
3.5	440	440	274	274			
4	358	358	274	274	273		
4.5	288	288	274	274	263		
5	287	280	269	267	252	201	
6	254	248	237	235	229	184	159
7	227	222	212	209	209	172	146
8	205	200	190	187	187	160	135
9	187	178	171	169	169	148	126
10	171	159	155	152	152	137	117
12	140	130	129	126	126	118	101
14	118	110	109	106	106	102	88
16				90	90	91	79
18				78	78	78	71
20				61	67	68	64
22					59	60	58
24					52	53	51
26						46.5	45
28						41.5	39.5
30						36	35
32							31
34							27.8
36							
38							
40							
ブーム 伸長率 (%)							
I		0	46	46	92/46	92	92/46
II		0	0	46	46/46	46	92/92
III		0	0	0	0/46	46	46/92
IV		0	0	0	0/0	0	0/0
V		0	0	0	0/0	0	0/0
VI		0	0	0	0/0	0	0/0

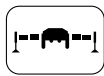
1) 後方吊り、165tカウンターウエイト

2) 後方吊り、135tカウンターウエイト

TAB 218232,218234,218235.1/2



16.1m-84m



10m×9.6m



360°



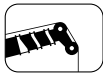
135t

メインブーム 作業半径(m) 長さ	47.3m	52.5m	57.7m	62.9m	68.2m	73.4m	78.6m	84m
8	102							
9	96	80						
10	90	76	66					
12	79	69	60	51	45			
14	70	63	54	47	41.5	36.5		
16	62	57	49.5	43	38.5	34	30	23
18	56	51	45.5	39.5	35.5	31.5	28.4	21.4
20	49.5	46	42	36.5	33	29.4	26.6	20
22	44	41.5	38.5	33.5	30.5	27.4	24.8	18.5
24	40.5	37	35	31	28.5	25.5	23.2	17.1
26	37.5	33.5	32	28.5	26.5	23.8	21.8	15.9
28	34.5	31	29.4	26.4	24.7	22.2	20.4	14.7
30	31.5	28.6	27.3	24.4	22.8	20.5	19.1	13.7
32	29.3	26.4	25.3	22.6	20.9	19.1	17.9	12.5
34	27	24.4	23.5	20.9	19.2	17.7	16.5	11.2
36	24.8	22.6	21.8	19.1	17.7	16.5	15.3	10.2
38	22.3	20.8	20.2	17.3	16.5	15.3	14.2	9.2
40	19.8	19.1	18.6	15.6	15.4	14.2	13.2	8.4
42	17.7	17.5	17.2	14.5	14.3	13.2	12.3	7.6
44	15.7	16	15.7	13.4	13.1	12.1	11.4	6.8
46	10.1	14.5	14.4	12.3	12	11.1	10.6	6
48		13	13.1	11.3	10.9	10.2	9.7	5.3
50		9.6	11.8	10.3	9.8	9.6	8.9	4.6
52			10.6	9.4	9	8.9	8.4	4.2
54			9.4	8.5	8.3	8.3	7.9	3.8
56			5.7	7.6	7.7	7.6	7.4	3.5
58				6.8	7	7	7	3.1
60				6	6.4	6.4	6.5	2.8
62					5.8	5.8	6	2.5
64					5.2	5.3	5.5	2.1
66					3.5	4.7	5	1.9
68						4.2	4.5	
70						3.7	4.1	
72							3.6	
74							3.2	
ブーム 伸長率 (%)								
I	92/0	92/0	92/0	92/0	92/0	92	92	100
II	92/0	92/0	92/92	92/46	92/92	92	92	100
III	92/92	92/46	92/92	92/92	92/92	92	92	100
IV	0/92	46/92	46/92	92/92	92/92	92	92	100
V	0/46	0/92	46/46	46/92	46/92	92	92	100
VI	0/46	0/92	0/46	0/92	46/92	46	92	100

TAB 218235.2/3

メインブーム定格総荷重表

LTM 1550N



16.1m-84m



10m x 9.6m



360°



105t

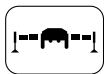
メインブーム 作業半径(m)	長さ	16.1m	21.3m	26.5m	31.7m	36.9m	42.1m
3	1)	262	262				
3.5		262	262				
4		262	262				
4.5		262	255	248			
5		249	238	239			
6		221	210	229	183		
7		195	186	207	168	145	
8		170	165	183	156	133	116
9		150	147	162	145	123	107
10		134	133	145	134	114	100
12		109	109	130	124	106	94
14		91	91	107	107	92	83
16				88	89	80	73
18				74	75	71	63
20				63	64	62	55
22				55	54	53	49.5
24					46.5	45.5	45
26					40.5	41	39.5
28						36	35
30						31.5	31.5
32						28	27.9
34							22.7
36							19.9
38							
40							
I		0	46/ 0	46	92/46	92	92/46
II		0	0/ 0	46	46/46	46	92/92
III		0	0/ 0	0	0/46	46	46/92
IV		0	0/ 0	0	0/ 0	0	0/ 0
V		0	0/ 0	0	0/ 0	0	0/ 0
VI		0	0/46	0	0/ 0	0	0/ 0

1) 後方吊り

TAB 231005,231008.1/2



16.1m-84m



10m x 9.6m



360°



105t

メインブーム 作業半径(m)	長さ	47.3m	52.5m	57.7m	62.9m	68.2m	73.4m	78.6m	84m
8		93							
9		87	73						
10		81	69	60					
12		72	63	54	46.5	41			
14		63	57	49.5	43	38			
16		57	52	45	39	35	33.5		20.9
18		50	46	41.5	36	32.5	28.8	27.4	25.8
20		45	41.5	38	33	30	26.8	25.8	24.2
22		40	37.5	35	30.5	27.8	24.9	22.6	22.6
24		36.5	34	32	28.2	25.9	23.2	21.1	21.1
26		34	30.5	28.9	25.9	24.1	21.6	19.8	18.6
28		30	28.1	26.8	24	22.5	20.2	18.6	17.4
30		26.4	26	24.8	22.2	20.7	18.6	17.4	16.3
32		23	24	23	20.6	19	17.3	16.3	15.4
34		20.1	21.1	21.4	19	17.5	16.1	15	14.4
36		17.6	18.6	19.7	17.4	16.1	15	13.9	13.4
38		15.3	16.3	17.4	15.8	15	13.9	12.9	12.4
40		13.2	14.2	15.3	14.2	14	12.9	12	11.4
42		11.4	12.3	13.5	13.2	13	12	11.2	10.6
44		10.2	11.2	11.8	12.1	11.9	11	10.3	9.8
46		9.2	10.3	10.2	10.8	10.9	10.1	9.5	9
48			9.5	8.8	9.4	9.9	9.3	8.8	8.3
50			8.8	8	8.7	8.9	8.7	8.1	7.6
52				6.8	7.4	7.9	8.1	7.6	7.1
54				6	6.9	7.7	7.5	7.2	6.7
56				5.2	6.4	6.6	6.4	6.7	6.2
58					5.9	6.4	5.6	6.3	5.8
60					5.4	6.4	5.2	5.2	4.8
62						5.4	4.8	4.6	4.2
64						3.9	4.5	4	3.6
66						3.5	4.1	3.5	3.1
68						3.2	3.7	3	2.6
70							3.4	2.6	2.2
72								2.1	1.7
74								1.7	1.3
I		92/ 0	92/ 0	92/ 0	92/ 0	92/ 0	92/46	92	100
II		92/ 0	92/ 0	92/92	92/46	92/92	92/92	92	100
III		92/92	92/46	92/92	92/92	92/92	92/92	92	100
IV		0/92	46/92	46/92	46/92	46/92	46/92	92	100
V		0/46	0/92	46/46	46/92	46/92	46/92	92	100
VI		0/46	0/92	0/46	0/92	46/92	46/92	92	100

TAB 231008.2/3

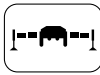
メインブーム定格総荷重表 (Y-ガイ仕様)

T6Y3

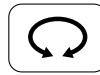
LTM 1550N



31.7m-84m



10m x 9.6m



360°



165t

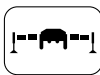


作業半径(m) メインブーム長さ	31.7m	36.9m	42.1m	47.3m	52.5m	57.7m	62.9m	68.2m	73.4m	78.6m	84m	
5	205											
6	200	169										
7	194	163	129									
8	185	158	125	123								
9	169	152	121	118	113							
10	154	144	117	114	109	96						
12	132	126	110	107	102	91	81					
14	114	109	104	101	96	86	78	70	62			
16	98	101	93	95	90	81	74	67	59	52	44	
18	88	89	83	85	81	76	70	64	57	49.5	42.5	
20	81	81	80	77	75	72	66	61	55	47.5	40.5	
22	72	72	71	72	68	67	63	58	52	45.5	38.5	
24	64	65	63	65	63	62	59	54	50	44	37	
26	58	60	59	58	59	57	55	51	47.5	42	35.5	
28	52	54	54	55	54	52	52	47.5	45	40.5	34	
30	40.5	49.5	49	50	48.5	48.5	47.5	45.5	42.5	39	32.5	
32		45	44.5	46	44.5	45.5	43.5	43	39.5	37.5	31	
34		40.5	41	42.5	40.5	42	40	40.5	36.5	35.5	29.8	
36			37.5	39	37.5	38.5	36.5	37.5	34	34	28.5	
38			34.5	36	34.5	35.5	33.5	34.5	31	31.5	27.2	
40			27.1	33	31.5	32.5	30.5	31.5	28.6	29.2	26.2	
42				30.5	29	30	28.1	29.2	26.4	27	25.1	
44				27.2	26.8	28	25.9	27	24.2	25	24.1	
46				16.7	24.8	25.9	23.8	24.9	22.1	23.2	22.9	
48					22.9	24	22	23	20.3	21.4	21.3	
50					17.6	22.3	20.2	21.3	18.5	19.6	19.7	
52						20.7	18.6	19.7	16.9	18	18.2	
54						17.8	17.2	18.2	15.5	16.5	16.8	
56						11.8	15.8	16.9	14.1	15.2	15.4	
58							13.9	15.6	12.8	13.9	14.1	
60							10.2	14.4	11.5	12.7	12.9	
62								13.3	10.3	11.4	11.8	
64								10.7	9.1	10.2	10.8	
66									7.9	9.1	9.8	
68									6.5	8	8.9	
70										7	8	
72										5.9	7.2	
74										4.5	6.4	
76											5.5	
78											4.2	
ブーム伸長率(%)	I	46/ 0	92/ 0	92/ 0	92/ 0	46/ 0	0/ 0	92/ 0	92/ 0	92	92	100
	II	46/ 0	46/ 0	92/ 0	92/ 0	92/ 0	92/ 0	92/ 92	92/ 92	92	92	100
	III	46/ 0	46/ 0	46/ 0	92/ 0	92/ 92	92/ 92	92/ 92	92/ 92	92	92	100
	IV	0/ 0	0/ 0	0/ 92	0/ 92	46/ 92	92/ 92	92/ 92	92/ 92	92	92	100
	V	0/ 92	0/ 92	0/ 92	0/ 92	46/ 92	46/ 92	46/ 92	46/ 92	92	92	100
	VI	0/ 46	0/ 92	0/ 46	0/ 92	0/ 46	46/ 92	0/ 46	46/ 92	46	92	100

TAB 218020



31.7m-84m



10m x 9.6m



360°

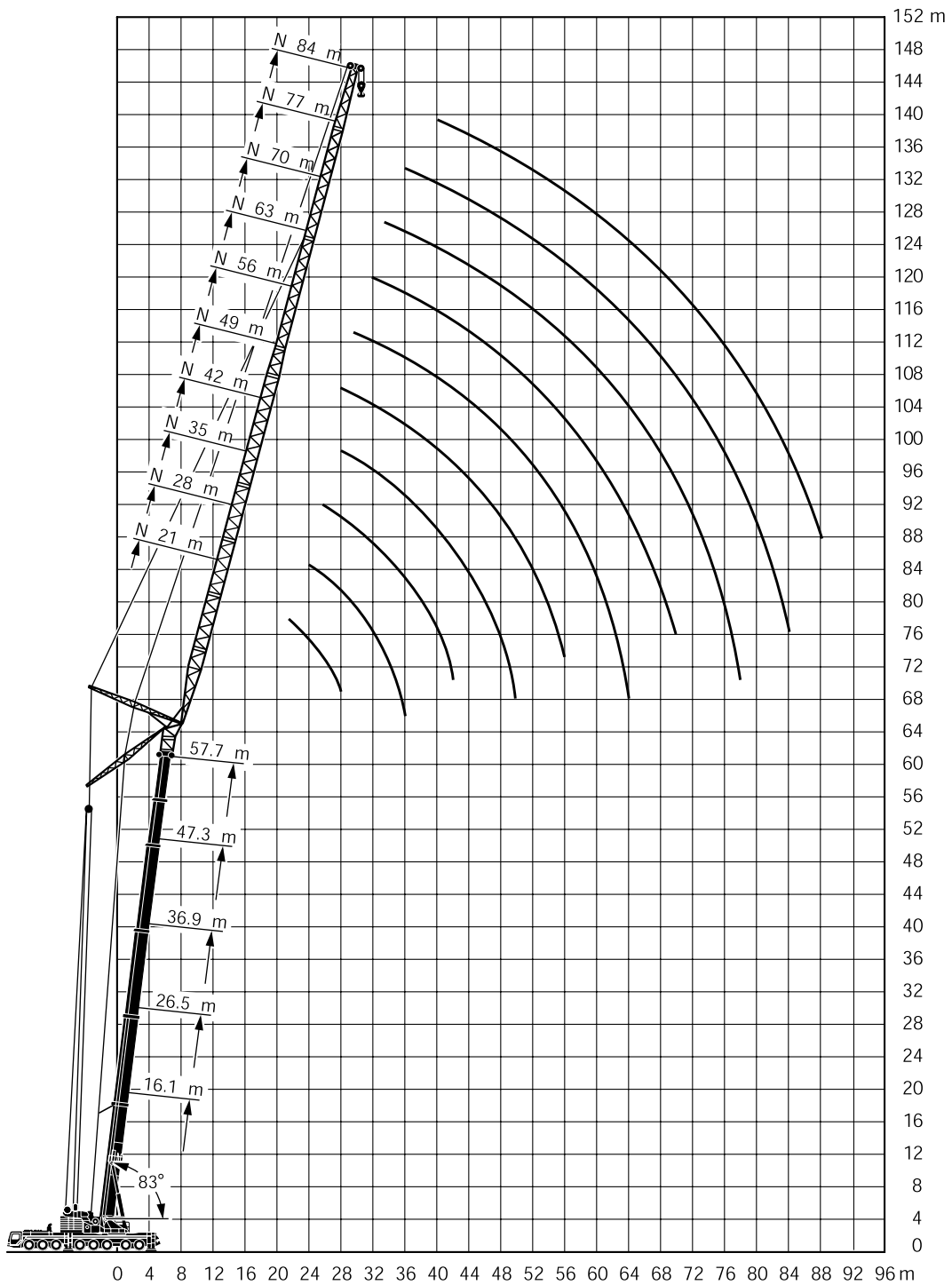


135t



作業半径(m) メインブーム長さ	31.7m	36.9m	42.1m	47.3m	52.5m	57.7m	62.9m	68.2m	73.4m	78.6m	84m	
5	205											
6	200	169										
7	194	163	129									
8	185	158	125	123								
9	169	152	121	118	113							
10	154	144	117	114	109	96						
12	127	126	110	107	102	91	81					
14	107	108	104	101	96	86	78	70	62			
16	97	96	90	93	90	81	74	67	59	52	44	
18	86	86	83	82	80	76	70	64	57	49.5	42.5	
20	75	75	76	75	71	71	66	61	55	47.5	40.5	
22	66	68	68	67	67	63	63	58	52	45.5	38.5	
24	59	61	61	62	60	59	57	53	50	44	37	
26	52	55	54	56	54	55	51	50	47	42	35.5	
28	47	49.5	49	50	48.5	50	47	47	42.5	40.5	34	
30	40.5	44.5	44	45.5	44	45	42.5	43	39	39	32.5	
32		40.5	40	41.5	40	41	39	39.5	35.5	36	31	
34		37	36.5	38	36.5	37.5	35.5	36	32.5	33	29.8	
36			33	35	33	34.5	32	33	29.6	30	28.5	
38			30.5	32	30	31.5	29.3	30.5	27	27.6	27.2	
40			27.1	29.3	27.6	28.8	26.7	27.8	24.7	25.4	25	
42				26.9	25.3	26.4	24.3	25.4	22.6	23.3	23	
44				24.8	23.2	24.3	22.2	23.3	20.5	21.5	21.2	
46				16.7	21.2	22.4	20.3	21.4	18.6	19.7	19.5	
48					19.5	20.7	18.5	19.6	16.8	17.9	18	
50					17.6	19.1	16.9	18	15.2	16.3	16.5	
52						17.6	15.4	16.5	13.7	14.8	15.1	
54						16.2	14.1	15.1	12.4	13.5	13.7	
56						11.8	12.8	13.9	11.1	12.2	12.4	
58							11.6	12.7	9.9	11	11.2	
60							10.2	11.6	8.8	9.9	10.1	
62								10.6	7.8	8.9	9.1	
64								9.6	6.8	7.9	8.1	
66									6	7	7.2	
68									5.2	6.2	6.4	
70										5.4	5.5	
72										4.8	5	
74										4.2	4.4	
76											3.8	
78											3.1	
ブーム伸長率(%)	I	46/ 0	92/ 0	92/ 0	92/ 0	0/ 0	0/ 0	92/ 0	92/ 0	92	92	100
	II	46/ 0	46/ 0	92/ 0	92/ 0	92/ 0	92/ 0	92/ 92	92/ 92	92	92	100
	III	46/ 0	46/ 0	46/ 0	92/ 0	92/ 92	92/ 92	92/ 92	92/ 92	92	92	100
	IV	0/ 92	0/ 0	0/ 92	0/ 92	92/ 92	92/ 92	92/ 92	92/ 92	92	92	100
	V	0/ 46	0/ 92	0/ 92	0/ 92	46/ 92	46/ 92	46/ 92	46/ 92	92	92	100
	VI	0/ 0	0/ 92	0/ 46	0/ 92	0/ 46	46/ 92	0/ 46	46/ 92	46	92	100

TAB 218021

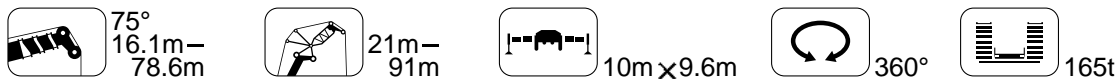


注意

- 1 定格総荷重はフックブロック、玉掛ワイヤー等の自重を含みます。
また、下記の条件が考慮されていませんのでクレーンの操作には充分気をつけてください。
① 地盤の強度、地震による影響
② 作業速度に応じた動荷重および台風または強風による影響等
- 2 本機は水平に設置して、クレーン作業を行ってください。
- 3 作業半径は、クレーンの旋回中心から荷重の重心までの水平距離です。
- 4 メインブームの定格総荷重は補助ジブを取り除いた状態での値です。
- 5 メインブーム84m仕様で262トンを超える定格総荷重の場合は、特殊吊装置が必要です。

起伏式ジブ定格総荷重表

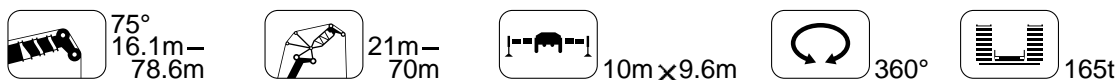
LTM 1550N



メインブーム長さ ジブ長さ 作業半径(m)	36.9m+4m*										47.3m+4m*											
	21m	28m	35m	42m	49m	56m	63m	70m	77m	84m	91m	21m	28m	35m	42m	49m	56m	63m	70m	77m	84m	91m
24	49																					
26	45.5	44																				
28	42.5	41																				
30	40.5	38.5	37.5																			
32	39	36	35																			
34		34.5	33	32																		
36		33	31.5	30	28.9																	
38		31.5	29.6	28.5	27.3																	
40			28.7	27.1	25.8	24.2																
42			27.9	25.7	24.5	23.1	21.4															
44			27.2	24.9	23.3	22	20.4															
46			26.4	24.1	22.2	20.9	19.4	17.7														
48				23.4	21.2	20	18.6	17	15.5													
50				22.7	20.6	19	17.7	16.3	14.9													
52				22.1	20.2	18.2	16.9	15.6	14.4	13												
54					19.7	17.6	16.2	14.9	13.8	12.6												
56					19.3	17	15.4	14.2	13.3	12.1	10.4											
58					18.8	16.5	14.6	13.6	12.8	11.8	10											
60					18.4	16.1	14.1	12.9	12.2	11.4	9.7											
62						15.6	13.8	12.2	11.6	11	9.3											
64						15.2	13.5	11.6	11	10.5	9											
66						14.7	13.2	11.3	10.3	10	8.7											
68							12.9	10.9	9.8	9.4	8.2											
70							12.6	10.6	9.3	8.8	7.6											
72							12.3	10.3	9.1	8.3	7.1											
74							12.1	10	8.8	7.8	6.6											
76								9.7	8.6	7.6	6.1											
78								9.4	8.4	7.3	5.7											
80								9.1	8.2	7.1	5.3											
82								8	6.8	5.2												
84									7.8	6.6	5.1											
86									7.6	6.4	4.9											
88									7.5	6.2	4.7											
90										5.9	4.7											
92											5.7	4.6										
94												5.5	4.5									
96													4.4									
98														4.3								
100															4.2							
ブーム伸長率(%)	I						92								92							
	II						46								92							
	III						46								92							
	IV						0								0							
	V						0								0							
	VI						0								0							

*アダプター

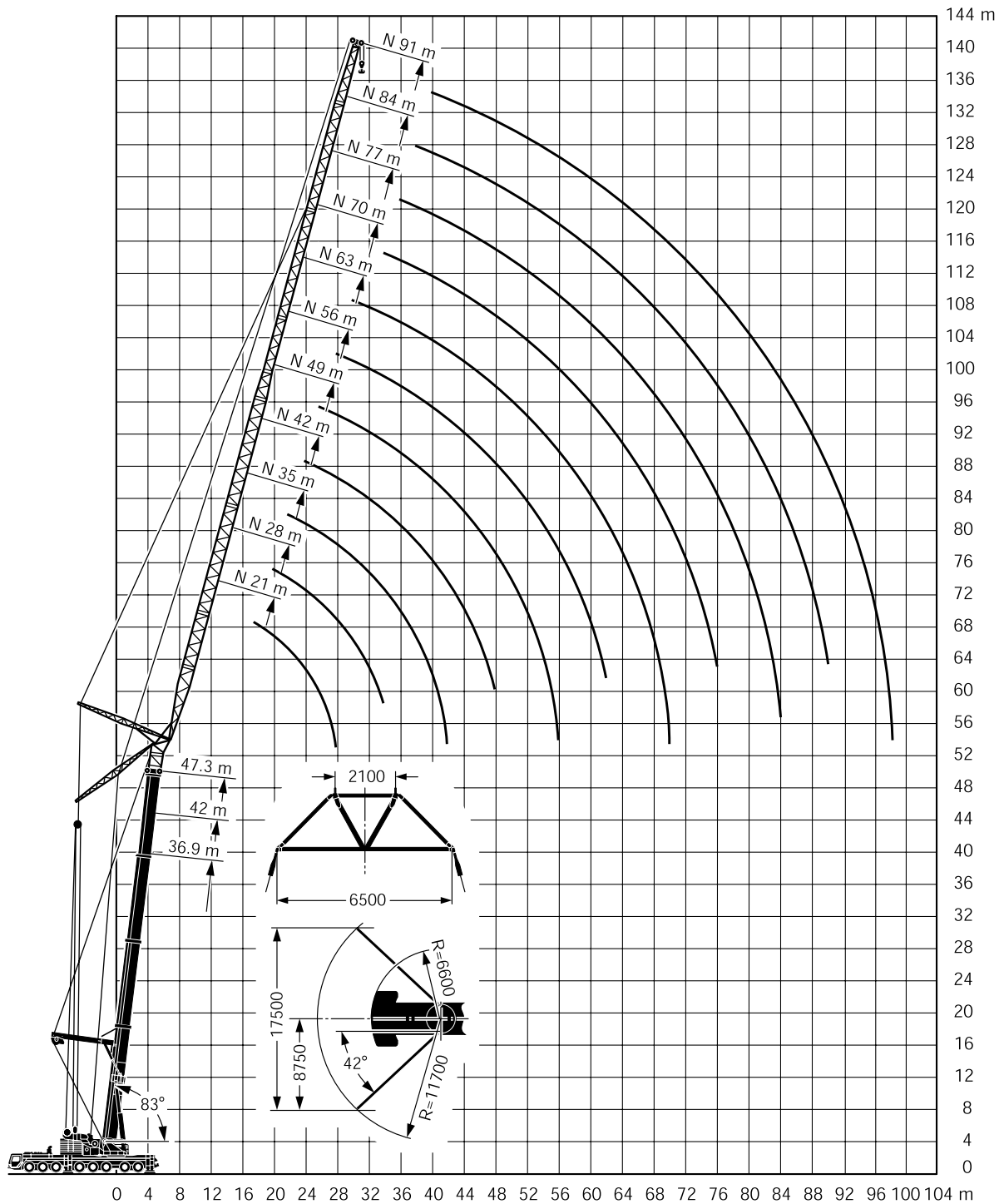
TAB 218250.3/4



メインブーム長さ ジブ長さ 作業半径(m)	57.7m+4m*								68.2m+4m*					78.6m+4m*	
	21m	28m	35m	42m	49m	56m	63m	70m	21m	28m	35m	42m	49m	21m	28m
30	18.7														
32	17.5														
34	16.4	14.8							9.3						
36	15.4	13.8							8.6						
38		12.9	11.8						7.9	5.8				3.2	
40		12.1	11.1	9.9					7.2	5.4	4.6			3	
42		11.4	10.4	9.2						5	4.3			2.7	1.4
44		10.8	9.7	8.5	7.1					4.7	4	3.1			1.2
46			9.1	7.9	6.5	4.9				4.4	3.7	2.8			1.1
48			8.6	7.3	5.9	4.6					3.4	2.6	1.6		
50			8.2	6.7	5.4	4.3	3.3				3.2	2.4	1.4		
52				6.4	5.1	4	3				3	2.1	1.3		
54				6.1	4.8	3.7	2.7	1.8			2.9	2	1.1		
56				5.8	4.5	3.4	2.5	1.6				1.8			
58				5.6	4.4	3.2	2.2	1.3				1.7			
60					4.2	3	2	1.1				1.5			
62					4	2.8	1.8								
64					3.8	2.6	1.5								
66						2.5	1.4								
68						2.3	1.2								
70						2.2	1.1								
72						2.1	1								
ブーム伸長率(%)	I						92						92		92
	II						92						92		92
	III						92						92		92
	IV						46						92		92
	V						46						46		92
	VI						0						46		92

*アダプター

TAB 218250.5



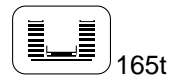
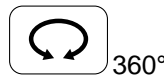
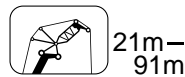
注意

- 1 定格総荷重はフックブロック、玉掛ワイヤー等の自重を含みます。
また、下記の条件が考慮されていませんのでクレーンの操作には充分気をつけてください。
① 地盤の強度、地震による影響
② 作業速度に応じた動荷重および台風または強風による影響等
- 2 本機は水平に設置して、クレーン作業を行ってください。
- 3 作業半径は、クレーンの旋回中心から荷重の重心までの水平距離です。
- 4 メインブームの定格総荷重は補助ジブを取り除いた状態での値です。
- 5 メインブーム84m仕様で262トンを超える定格総荷重の場合は、特殊吊装置が必要です。

起伏式ジブ定格総荷重表 (Y-ガイ仕様)

TAY3N

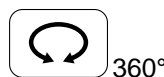
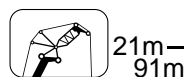
LTM 1550N



メインboom長さ		36.9m+4m*											47.3m+4m*										
ジブ長さ	作業半径(m)	21m	28m	35m	42m	49m	56m	63m	70m	77m	84m	91m	21m	28m	35m	42m	49m	56m	63m	70m	77m	84m	91m
24	63																						
26	58												52										
28	53												48.5										
30	49.5												45.5										
32	46												42										
34													39.5										
36													36										
38													34.5										
40													32										
42													30										
44																							
46																							
48																							
50																							
52																							
54																							
56																							
58																							
60																							
62																							
64																							
66																							
68																							
70																							
72																							
74																							
76																							
78																							
80																							
82																							
84																							
86																							
88																							
90																							
92																							
94																							
96																							
98																							
100																							
104																							
boom extension (%)	I							92															92
	II							46															92
	III							46															92
	IV							0															0
	V							0															0
	VI							0															0

*アダプター

TAB 218259.1/2



メインboom長さ		57.7m+4m*											68.2m+4m*						78.6m+4m*				
ジブ長さ	作業半径(m)	21m	28m	35m	42m	49m	56m	63m	70m	77m	84m	21m	28m	35m	42m	49m	56m	63m	21m	28m	35m	42m	49m
30	38.5																						
32	36																						
34	34																						
36	32.5																						
38																							
40																							
42																							
44																							
46																							
48																							
50																							
52																							
54																							
56																							
58																							
60																							
62																							
64																							
66																							
68																							
70																							
72																							
74																							
76																							
78																							
80																							
82																							
84																							
86																							
88																							
90																							
92																							
boom extension (%)	I							92															92
	II							92															92
	III							92															92
	IV							46															92
	V							46															92
	VI							0															92

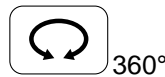
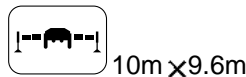
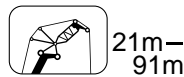
*アダプター

TAB 218259.3/4

起伏式ジブ定格総荷重表 (Y-ガイ仕様)

TAY3N

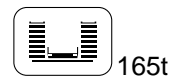
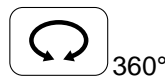
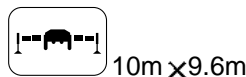
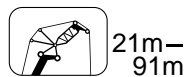
LTM 1550N



メインブーム長さ		36.9m+4m*										47.3m+4m*											
ジブ長さ		21m	28m	35m	42m	49m	56m	63m	70m	77m	84m	91m	21m	28m	35m	42m	49m	56m	63m	70m	77m	84m	91m
32	40.5																						
34	38																						
36	35.5																						
38	32.5																						
40	29.7																						
42	28.8																						
44	27.3																						
46	25.1																						
48	23.8																						
50	22.6																						
52	20.9																						
54	19.9																						
56	18.9																						
58	18.1																						
60																							
62																							
64																							
66																							
68																							
70																							
72																							
74																							
76																							
78																							
80																							
82																							
84																							
86																							
88																							
90																							
92																							
94																							
96																							
98																							
100																							
104																							
108																							
I																							
II																							
III																							
IV																							
V																							
VI																							

*アダプター

TAB 218262.1/2



メインブーム長さ		57.7m+4m*										68.2m+4m*						78.6m+4m*					
ジブ長さ		21m	28m	35m	42m	49m	56m	63m	70m	77m	21m	28m	35m	42m	49m	56m	21m	28m	35m				
42	22.6																						
44	21.3																						
46																							
48																							
50																							
52																							
54																							
56																							
58																							
60																							
62																							
64																							
66																							
68																							
70																							
72																							
74																							
76																							
78																							
80																							
82																							
84																							
86																							
88																							
90																							
92																							
94																							
I																							
II																							
III																							
IV																							
V																							
VI																							

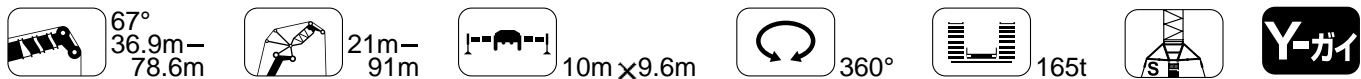
*アダプター

TAB 218262.3/4

起伏式ジブ定格総荷重表 (Y-ガイ仕様、スペーサー付)

TAY3SN

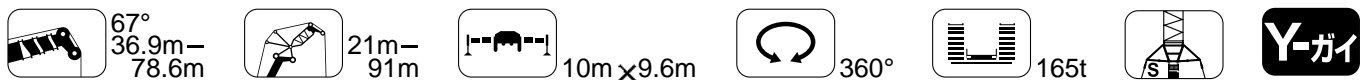
LTM 1550N



メインブーム長さ ジブ長さ 作業半径(m)	36.9m+4m*											47.3m+4m*										
	21m	28m	35m	42m	49m	56m	63m	70m	77m	84m	91m	21m	28m	35m	42m	49m	56m	63m	70m	77m	84m	91m
32	39.5																					
34	37																					
36	34.5																					
38		31.5										29.7										
40		29.9	29									27.9										
42		28.2	27.4									26.3										
44		26.7	25.9										25.4									
46			24.5	25									24									
48			23.2	22.7	21.7								22.6	21.6								
50			22	21.3	20.5								21.4	20.4								
52				20.2	19.5	18.9							20.2	19.2	18.6							
54				19.2	18.5	17.9							18.2	17.6	16.6	16						
56				18.3	17.6	17	16.5						17.3	16.6	15.8	15.1						
58				17.4	16.7	16.2	15.7	15					16.4	15.8	15	14.3	13.7					
60					15.9	15.4	14.9	14.3						14.2	13.5	13						
62					14.6	14.2	13.5	12.9						13.5	12.8	12.3	11.5					
64					14.5	13.9	13.5	12.9	12.4					12.9	12.2	11.6	10.9					
66						13.3	12.9	12.2	11.7						11.6	11	10.3					
68						12.7	12.2	11.6	11.1	10.5					10.5	9.8	9.4				9.4	
70						12.1	11.7	11	10.6	9.9					9.4	8.7	8.4				8.4	
72						11.6	11.1	10.5	10	9.4	8.8				9	8.3	7.9				8.9	
74						10.6	10	9.5	8.9	8.3					8.5	7.8	7.5				7.6	
76						10.1	9.5	9	8.4	7.8					8.1	7.4	7				6.3	
78						9.7	9.1	8.6	8	7.4					7	6.6	5.9				5.4	4.4
80							8.6	8.1	7.6	6.9					6.7	6.3	5.6				5.1	4.1
82							8.2	7.7	7.1	6.5					6.3	5.9	5.3				4.8	3.8
84							7.8	7.3	6.8	6.2						5.6	5				4.6	3.6
86							7.5	7	6.4	5.8						5.4	4.8				4.3	3.3
88								6.6	6	5.5						5.1	4.5				4.1	3.1
90								6.3	5.7	5.2						4.9	4.3				3.9	2.9
92								6	5.4	5							4.1				3.7	2.6
96									5.2	4.7											3.9	2.4
98									5	4.5											3.7	2.4
100									4.8	4.3											3.3	2.1
104									4.5	4.1											3.1	1.9
108										3.7											2.5	1.6
ブーム伸長率(%)	I					92											92					
	II					46											92					
	III					46											92					
	IV					0											0					
	V					0											0					
	VI					0											0					

*アダプター

TAB 231409.1/2



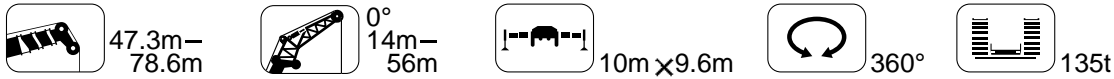
メインブーム長さ ジブ長さ 作業半径(m)	57.7m+4m*											68.2m+4m*					78.6m+4m*					
	21m	28m	35m	42m	49m	56m	63m	70m	77m													
42	21.7																					
44	20.5																					
46		18.3																				
48		17.3																				
50		16.4	15.6																			
52		15.5	14.7																			
54			13.9	13.1																		
56			13.2	12.4																		
58			12.5	11.7	11.1																	
60				10.5	9.9	8.9																
62				10	9.3	8.3																
64				9.5	8.8	7.8	5.6															
66					8.4	7.4	5.3															
68					7.9	6.9	4.9	3														
70					7.5	6.5	4.6	2.8														
72						6.1	4.3	2.6	1.4													
74						5.8	4	2.3	1.3													
76						5.4	3.8	2.1	1.1													
78						5.2	3.6	1.9	1													
80							3.4	1.8														
82							3.2	1.6														
84							3	1.4														
86								1.2														
88																						
90																						
ブーム伸長率(%)	I					92											92					92
	II					92											92					92
	III					92											92					92
	IV					46											92					92
	V					46											46					92
	VI					0											46					92

*アダプター

TAB 231409.3/4

チルトタイプ固定式ジブ定格総荷重表

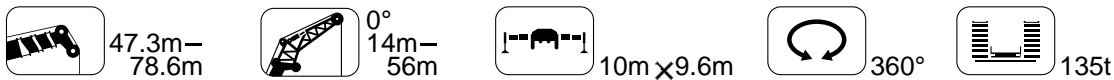
TNZF **LTM 1550N**



メインブーム長さ		47.3m+2.2m*						57.7m+2.2m*							
ジブ長さ	作業半径(m)	14m	21m	28m	35m	42m	49m	56m	14m	21m	28m	35m	42m	49m	56m
12	48		35.5												
14	44		32.5	25.4	19.9				36	29.3					
16	41		29.9	23.4	18.3	13.3			33	27.3					
18	38		27.7	21.7	17	12.3	11.2	8.8	30.5	25.6	21.2				
20	35.5		25.8	20.2	15.8	11.4	10.3	8	28	24.2	18.7	15.4	11.7		
22	33		24	18.8	14.7	10.6	9.6	7.4	25.9	22.6	17.7	13.6	10.3	8.6	6.5
24	31		22.5	17.6	13.7	9.9	8.9	6.9	24	21.1	16.8	12.9	9.7	8.1	6
26	29.4		21.2	16.4	12.8	9.3	8.3	6.3	22.2	19.6	15.9	12.2	9.2	7.6	5.6
28	27.4		20.1	15.5	12	8.7	7.8	5.9	20.6	18.2	15.1	11.5	8.7	7.1	5.2
30	25.3		19.1	14.7	11.3	8.1	7.2	5.4	19.1	16.9	14.3	10.9	8.2	6.7	4.9
32	23.4		18.1	13.9	10.7	7.6	6.7	5	17.8	15.7	13.6	10.4	7.8	6.3	4.5
34	21.6		17.2	13.2	10.1	7.2	6.3	4.6	16.6	14.6	12.9	9.8	7.4	5.9	4.2
36	19.9		16.3	12.6	9.6	6.8	5.9	4.2	15.4	13.6	12.1	9.4	7	5.5	3.9
38	18.1		15.3	12	9.1	6.4	5.5	3.9	14.4	12.7	11.3	8.9	6.6	5.2	3.6
40	16.4		14.5	11.3	8.7	6.1	5.2	3.6	13.3	11.8	10.5	8.5	6.3	4.9	3.4
42	14.7		13.6	10.7	8.2	5.8	4.9	3.3	12.4	11	9.8	8.1	6.7	4.6	3.1
44	13.3		12.8	10	7.8	5.5	4.5	3.1	11.4	10.2	9.1	7.8	6.7	4.4	2.9
46	12.2		12	9.4	7.4	5.2	4.3	2.8	10.3	9.5	8.5	7.3	6.5	4.1	2.6
48	11.1		10.9	8.8	7	4.9	4	2.6	9.3	8.7	7.8	6.8	6.2	3.8	2.4
50	10.2		10	8.3	6.5	4.6	3.7	2.4	8.3	8	7.2	6.3	5	3.6	
52	9.2		9.2	7.7	6.1	4.4	3.5		7.4	7.2	6.7	5.8	4.7	3.4	
54	8.3		8.4	7.2	5.7	4.1	3.3		6.7	6.5	6.1	5.3	4.4	3.2	
56	7.5		7.7	6.9	5.3	3.9	3		6.1	5.7	5.6	4.9	4	3	
58	6.9		7	6.6	4.9	3.6	2.8		5.5	5.1	5	4.4	3.7	2.8	
60	6.3		6.3	6.2	4.7	3.4	2.6		4.9	4.5	4.4	4	3.3	2.6	
62			5.6	5.7	4.5	3.1	2.4		4.3	4	3.8	3.6	3	2.3	
64			5.1	5.2	4.3	2.9	2.2		3.7	3.5	3.3	3.1	2.7	2	
66			4.7	4.7	4.1	2.8	2		3.1	3	2.9	2.6	2.4		
68				4.2	3.9	2.6	1.8		2.7	2.5	2.4	2.2	2		
70				3.8	3.7	1.9				2.1	2	1.9			
72				3.4	3.3						1.6	1.7			
74					2.8										
76					2.5										
78					2.1										
I					92										92
II					92										92
III					92										92
IV					0										46
V					0										46
VI					0										0

*アダプター

TAB 218316



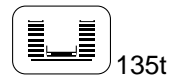
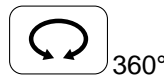
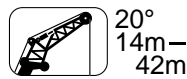
メインブーム長さ		68.2m+2.2m*						78.6m+2.2m*					
ジブ長さ	作業半径(m)	14m	21m	28m	35m	42m	49m	56m	14m	21m	28m	35m	42m
16	24.5												
18	22.7		19.3	16.3					16.3				
20	21		17.9	15.1	12.9				15.1	12.6			
22	19.5		16.8	14.1	12.1	8.7			14.1	11.7	9.8		
24	18.2		15.7	13.2	11.3	8.3	6.7	4.8	13.1	10.9	9.1	7.6	
26	16.8		14.6	12.4	10.6	7.9	6.3	4.5	12.3	10.3	8.5	7	5.2
28	15.7		13.7	11.7	10	7.5	5.9	4.2	11.6	9.6	7.9	6.5	4.8
30	14.6		12.8	10.9	9.4	7.1	5.6	3.9	10.8	9	7.4	6	4.4
32	13.4		11.9	10.2	8.8	6.7	5.3	3.6	10.1	8.5	6.9	5.6	4.1
34	12.4		10.9	9.5	8.3	6.3	5.1	3.4	9.4	7.9	6.5	5.2	3.8
36	11.5		10.1	8.7	7.8	6	4.8	3.2	8.6	7.4	6	4.8	3.5
38	10.6		9.3	8	7.2	5.6	4.5	3	7.9	6.9	5.6	4.5	3.2
40	9.8		8.6	7.4	6.6	5.2	4.3	2.8	7.2	6.3	5.2	4.1	2.9
42	9.1		7.9	6.7	6.1	4.8	4		6.6	5.7	4.7	3.8	2.6
44	8.4		7.2	6.2	5.5	4.4	3.7		6	5.2	4.3	3.4	
46	7.7		6.6	5.6	5	3.9	3.3		5.4	4.7	3.8	3.1	
48	7		6	5.1	4.6	3.5	2.9		4.9	4.2	3.4	2.7	
50	6.4		5.4	4.6	4.1	3.2	2.5		4.4	3.8	3	2.3	
52	5.8		4.9	4.1	3.7	2.8			3.9	3.3	2.6		
54	5.2		4.4	3.6	3.3	2.5			3.4	2.9	2.2		
56	4.6		3.9	3.2	2.9	2.1			2.9	2.5			
58	4.1		3.4	2.7	2.5				2.5	2.1			
60	3.5		3	2.3	2.1				2.1				
62	3		2.6	2									
64	2.6		2.2										
66	2.1												
I					92								92
II					92								92
III					92								92
IV					92								92
V					46								92
VI					46								92

*アダプター

TAB 218316

チルトタイプ固定式ジブ定格総荷重表

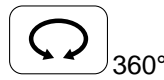
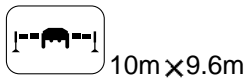
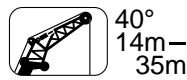
TNZF LTM 1550N



メインboom長さ		47.3m+2.2m*					57.7m+2.2m*					68.2m+2.2m*					78.6m+2.2m*				
ジブ長さ		14m	21m	28m	35m	42m	14m	21m	28m	35m	42m	14m	21m	28m	35m	42m	14m	21m	28m	35m	42m
16	27.9																				
18	26.2	19					26.5														
20	24.7	17.8					25.3														
22	23.4	16.8	13.3				24.2	16.6													
24	22.2	15.9	12.6				23.1	15.8													
26	21.2	15	11.8	9.2			22.1	15.1	11.7												
28	20.2	14.2	11.2	8.6			20.8	14.4	11.1	8.4											
30	19.4	13.6	10.5	8.1	6.4		19.4	13.8	10.6	8											
32	18.7	13	10	7.6	6		18.1	13.2	10.1	7.6	5.8										
34	18	12.4	9.5	7.2	5.6		16.8	12.7	9.6	7.2	5.5										
36	17.3	11.9	9	6.7	5.3		15.7	12.2	9.2	6.8	5.3	12	10.8	8.9	6.5						
38	16.7	11.4	8.6	6.4	5		14.6	11.8	8.8	6.5	5	11.1	10.1	8.5	6.3						
40	16.1	11	8.2	6	4.7		13.6	11.4	8.4	6.1	4.8	10.3	9.3	8.2	6						
42	15.2	10.6	7.9	5.8	4.5		12.7	11	8.1	5.8	4.5	9.5	8.6	7.8	5.7						
44	13.9	10.2	7.5	5.5	4.2		11.7	10.6	7.8	5.6	4.3	8.8	7.9	7.4	5.5						
46	12.7	9.4	6.9	5.1	3.9		10.7	9.2	7.5	5.4	4.1	8.1	7.3	6.8	5.3						
48	11.7	8.4	6.0	4.9	3.7		9.8	8.5	7.2	5.2	3.9	7.4	6.7	6.2	5.1						
50	10.6	9.1	6.6	4.9	3.7		8.9	8.5	7.5	5.3	3.8	6.8	6.1	5.7	4.9						
52	9.6	8.8	6.3	4.7	3.5		8.1	7.8	6.7	4.8	3.6	6.2	5.6	5.2	4.6						
54	8.7	8.6	6.1	4.5	3.4		7.3	7.1	6.5	4.7	3.5	5.6	5.1	4.7	4.2						
56	7.9	8.1	5.8	4.3	3.2		6.5	6.4	6.2	4.5	3.3	5	4.6	4.2	3.8						
58		7.4	5.6	4.1	3.1		5.8	5.9	5.8	4.4	3.2	4.4	4.1	3.8	3.4						
60		6.7	5.5	3.9	2.9		5.1	5.4	5.3	4.2	3.1	4	3.6	3.4	3						
62		6.1	5.3	3.8	2.8		4.6	4.8	4.8	4.1	3	3.5	3.2	3	2.6						
64			5.5	3.6	2.6		4.1	4.2	4.4	3.9	2.8	3	2.7	2.6	2.2						
66				5	3.5		3.5	3.6	3.9	3.6	2.7	2.4	2.3	2.2	1.9						
68				4.6	3.4			3.1	3.4	3.3	2.6	1.9	1.9	1.8							
70				4.1	3.3			2.6	2.9	2.9	2.5										
72					3.2			2.1	2.4	2.5	2.3										
74					3.2				1.9	2.1	2										
76					3					1.6	1.7										
78					2.6																
80																					
82																					
84																					
	I				92					92					92						92
	II				92					92					92						92
	III				92					92					92						92
	IV				0					46					92						92
	V				0					46					46						92
	VI				0					0					46						92

*アダプター

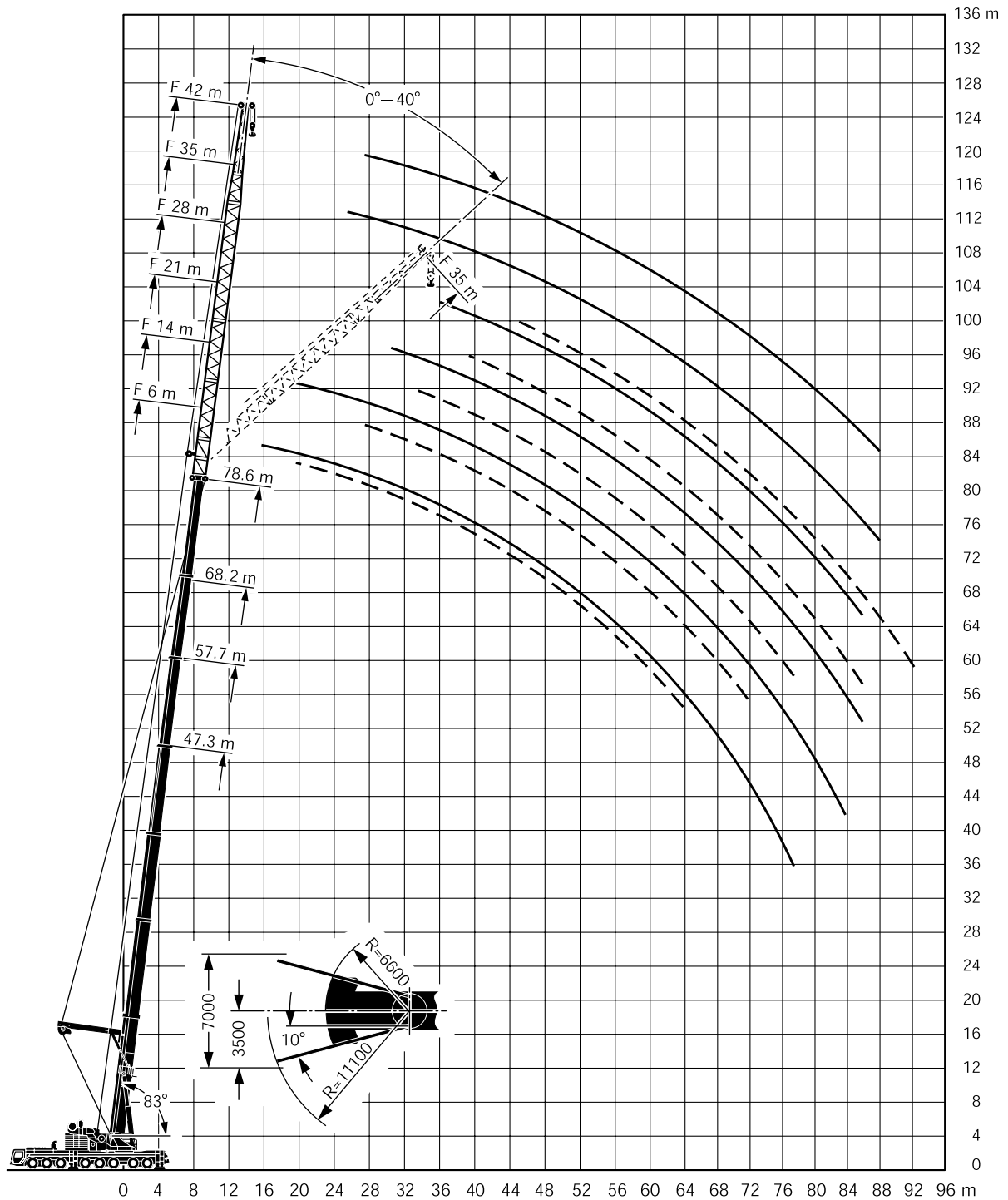
TAB 218317



メインboom長さ		47.3m+2.2m*				57.7m+2.2m*				68.2m+2.2m*				78.6m+2.2m*							
ジブ長さ		14m	21m	28m	35m	14m	21m	28m	35m	14m	21m	28m	35m	14m	21m	28m	35m				
20	19.3																				
22	18.6																				
24	17.9																				
26	17.3	12.4																			
28	16.8	11.5																			
30	16.3	11.1	7.7																		
32	15.9	10.7	7.4																		
34	15.5	10.3	7.1																		
36	15.2	10	6.8	4.9																	
38	14.9	9.7	6.6	4.7																	
40	14.5	9.5	6.3	4.5																	
42	14.3	9.3	6.1	4.4																	
44	14	9.1	5.9	4.2																	
46	13.2	8.9	5.8	4.1																	
48		8.7	5.6	3.9																	
50		8.5	5.5	3.8																	
52		8.4	5.4	3.7																	
54		8.4	5.3	3.6																	
56			5.1	3.5																	
58			5.1	3.4																	
60				3.3																	
62				3.3																	
64				3.2																	
66				3.2																	
68				3.2																	
70				3.1																	
72				3.1																	
74				3.1																	
76				3.1																	
78																					
	I				92																92
	II				92																92
	III				92																92
	IV				0																92
	V				0																92
	VI				0																92

*アダプター

TAB 218318



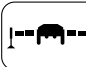





注意

- 1 定格総荷重はフックブロック、玉掛ワイヤー等の自重を含みます。
また、下記の条件が考慮されていませんのでクレーンの操作には充分気をつけてください。
① 地盤の強度、地震による影響
② 作業速度に応じた動荷重および台風または強風による影響等
- 2 本機は水平に設置して、クレーン作業を行ってください。
- 3 作業半径は、クレーンの旋回中心から荷重の重心までの水平距離です。
- 4 メインブームの定格総荷重は補助ジブを取り除いた状態での値です。
- 5 メインブーム84m仕様で262トンを超える定格総荷重の場合は、特殊吊装置が必要です。

チルトタイプ固定式ジブ定格総荷重表 (Y-ガイ仕様) TAY3NZF



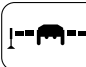

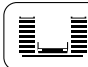

LTM 1550N

 47.3m-78.6m
  20° 6m-42m
  10m x 9.6m
  360°
  165t
  Y-ガイ

メインブーム長さ ジブ長さ 作業半径(m)	47.3m+2.2m*						57.7m+2.2m*					
	6m	14m	21m	28m	35m	42m	6m	14m	21m	28m	35m	42m
12	72											
14	67						68					
16	63	33					64					
18	59	32	20.2	13.2			61	34				
20	55	31	19.4	12.7			58	33				
22	52	30	18.7	12.2			55	32	19.9			
24	49	29.2	18.1	11.8			51	31.5	19.4			
26	46.5	28.5	17.5	11.4	8.8		47	31	18.8	13.1		
28	44	27.9	17	11	8.4		43.5	30.5	18.4	12.7		
30	41	27.3	16.5	10.6	8.1	6.1	40.5	29.8	18	12.3	8.9	
32	36.5	26.8	16.1	10.3	7.8	5.8	37.5	29.2	17.6	12	8.6	6
34	33	26.3	15.8	10.1	7.5	5.6	34	28.7	17.2	11.6	8.3	5.7
36	29.3	25.9	15.4	9.8	7.2	5.4	31	28.3	16.9	11.3	8	5.6
38	26.1	25.5	15.1	9.6	6.9	5.2	27.9	27.8	16.6	11.1	7.8	5.4
40	23.3	25.2	14.8	9.4	6.7	5	25.1	26.4	16.3	10.8	7.6	5.2
42	20.7	24.1	14.5	9.1	6.5	4.8	22.6	24.6	16.1	10.6	7.4	5
44	18.4	21.7	14.3	8.9	6.3	4.6	20.2	22.7	15.9	10.4	7.2	4.9
46	16.3	19.4	14.1	8.8	6.1	4.5	18.1	20.6	15.6	10.2	7	4.7
48	14.3	17.4	14	8.7	6	4.3	16.2	18.6	15.4	10.1	6.9	4.6
50		15.5	13.9	8.6	5.8	4.2	14.4	16.7	15.3	9.9	6.7	4.5
52		13.8	13.7	8.6	5.7	4.1	12.8	15	15.1	9.7	6.6	4.4
54		12.2	13.6	8.5	5.5	4	11.2	13.4	15	9.6	6.5	4.3
56		10.7	13	8.4	5.5	3.9	9.8	12	13.7	9.5	6.3	4.2
58			11.6	8.4	5.4	3.8	8.5	10.6	12.3	9.4	6.2	4.1
60			10.2	8.3	5.4	3.7		9.3	11	9.3	6.1	4
62			8.9	8.2	5.3	3.6		8.1	9.8	9.3	6	3.9
64			7.5	7.3	5.3	3.6		7	8.6	9.2	6	3.8
66				6.3	5.2	3.5		5.9	7.6	9	5.9	3.8
68					5.2	3.5			6.5	7.9	5.9	3.8
70					5.2	3.4			5.5	6.9	5.8	3.7
72					5.1	3.4			4.8	6	5.8	3.7
74					5.1	3.3			3.4	5.2	5.7	3.7
76					5.1	3.3				4.5	5.6	3.6
78					4.4	3.3				3.8	4.3	3.6
80						3.3					4.3	3.6
82						3.3					3.7	3.6
84						3.3					3	3.6
86											2.2	3.3
88												2.6
90												1.9
ブーム伸長率 (%)				92						92		
				92						92		
				92						92		
				0						46		
				0						46		
				0						0		

*アダプター

TAB 218495

 47.3m-78.6m
  20° 6m-42m
  10m x 9.6m
  360°
  165t
  Y-ガイ

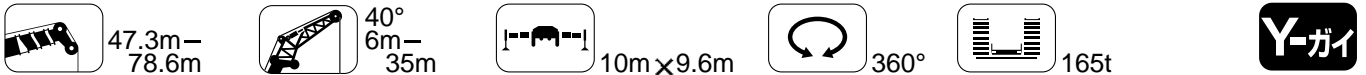
メインブーム長さ ジブ長さ 作業半径(m)	68.2m+2.2m*						78.6m+2.2m*					
	6m	14m	21m	28m	35m	42m	6m	14m	21m	28m	35m	42m
16	55											
18	52						38.5					
20	49	33.5					37					
22	46.5	32.5					35					
24	44	31.5	20.4				33.5	25.1				
26	41	30.5	20				32	24.2				
28	38.5	29.5	19.6	12.8			31	23.4	17.4			
30	36	28.7	19.2	12.5			29.6	22.6	16.9			
32	34	27.9	18.8	12.2			28.3	21.9	16.4			
34	31.5	27.2	18.5	11.9	8.4		26.9	21.2	15.9	11.9		
36	29.8	26.5	18.2	11.7	8.2	5.5	25.7	20.6	15.5	11.6		
38	28	25	17.9	11.4	7.9	5.3	24.4	20	15.1	11.2	7.8	
40	25.8	23.5	17.6	11.2	7.8	5.2	23.1	19.4	14.7	10.9	7.7	
42	23.6	22.2	17.3	11	7.6	5	21.8	18.8	14.3	10.6	7.5	5.4
44	21.5	20.9	16.9	10.8	7.4	4.9	20.6	18.2	13.9	10.3	7.4	5.3
46	19.6	19.7	16.5	10.7	7.2	4.8	19.4	17.4	13.5	10	7.2	5.2
48	17.7	18.6	16.2	10.5	7.1	4.7	18.3	16.5	13.1	9.7	7.1	5.1
50	15.9	17.4	15.9	10.4	7	4.6	16.9	15.6	12.8	9.4	7	5
52	14.3	16	15.6	10.3	6.9	4.5	15.4	14.8	12.4	9.1	6.9	4.9
54	12.8	14.5	14.7	10.2	6.8	4.4	14.1	14	12.1	8.9	6.6	4.8
56	11.3	13.1	13.9	10.1	6.6	4.3	12.8	13.2	11.7	8.6	6.4	4.7
58	10	11.7	13.1	9.9	6.6	4.3	11.5	12.6	11.4	8.4	6.3	4.7
60	8.8	10.5	11.9	9.8	6.5	4.2	10.3	11.5	11	8.2	6.1	4.6
62	7.7	9.3	10.7	9.7	6.4	4.2	9.1	10.4	11	8	5.9	4.5
64	6.6	8.2	9.5	9.7	6.3	4.1	8.1	9.3	10	7.8	5.7	4.5
66	5.6	7.1	8.5	9.6	6.2	4	7.1	8.3	9.3	7.6	5.6	4.4
68	4.5	6.1	7.4	9.6	6.1	4	6.1	7.3	8.4	7.3	5.4	4.2
70		5.3	6.5	7.7	6.1	3.9	5.3	6.4	7.5	7.1	5.3	4.1
72		4.6	5.6	6.7	6.1	3.9	4.6	5.5	6.6	6.9	5.2	4
74		3.9	4.9	5.9	6.1	3.8	4	4.8	5.7	6.5	5	3.8
76		3	4.2	5.1	6	3.8	3.3	4.2	5	5.6	4.9	3.7
78			3.6	4.5	5.3	3.8	2.4	3.6	4.4	5	4.8	3.5
80			2.8	3.9	4.7	3.8		2.9	3.8	4.4	4.6	3.4
82			2	3.3	4.1	3.8		2.2	3.2	3.7	4.3	3.3
84				2.5	3.4	3.8		1.5	2.5	3.1	3.7	3.1
86				1.8	2.8	3.4			1.9	2.5	3.1	3
88					2.2	2.8				1.9	2.5	2.9
90					1.5	2.2				1.3	2	2.6
92						1.6					1.4	2.1
94												1.6
ブーム伸長率 (%)				92						92		
				92						92		
				92						92		
				92						92		
				46						46		
				46						46		

*アダプター

TAB 218495

チルトタイプ固定式ジブ定格総荷重表 (Y-ガイ仕様) TAY-3NZF

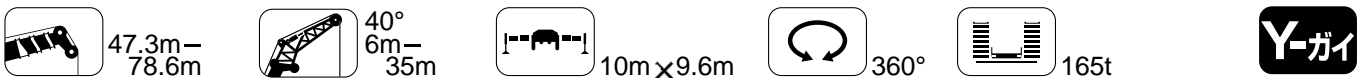
LTM 1550N



メインブーム長さ		47.3m+2.2m*					57.7m+2.2m*				
ジブ長さ		6m	14m	21m	28m	35m	6m	14m	21m	28m	35m
12	43										
14	41						42				
16	39.5						40.5				
18	38						39.5				
20	37		20.6				38				
22	36		20.5				37	21.3			
24	34.5		20.3	11.7			36	21.3			
26	34		20.2	11.5			35	21.2			
28	33		20.2	11.4			34.5	21.2	12		
30	32		20.1	11.3	7		33.5	21.2	11.9		
32	31.5		20.1	11.2	6.9		33	21.2	11.9	7.3	
34	30.5		20.1	11.2	6.8		32.5	21.2	11.8	7.3	
36	31.5		20.1	11.1	6.8	4.3	31.5	21.2	11.8	7.2	
38	30.5		20.1	11.1	6.7	4.3	28.6	21.2	11.8	7.2	4.6
40	29.9		20.1	11.1	6.6	4.3	25.7	21.2	11.8	7.1	4.6
42	29.7		20.1	11.1	6.6	4.3	23.1	21.2	11.8	7.1	4.5
44	26.7		20.1	11.1	6.6	4.1	20.7	21.2	11.8	7.1	4.5
46	23.7		20.1	11.1	6.6	4.1	18.5	21.2	11.8	7.1	4.5
48		18.2	11.1	6.6	4.1	16.5	19.6	11.8	7.1	4.4	
50			11.1	6.6	4	17.6	17.6	11.8	7.1	4.4	
52			11.1	6.6	4	15.8	15.8	11.8	7.1	4.4	
54			11.1	6.6	4	14.1	14.1	11.8	7.1	4.4	
56			11.1	6.6	4	12.6	12.6	11.8	7.1	4.4	
58				6.6	4			11.8	7.1	4.4	
60				6.6	4			11.8	7.1	4.4	
62				6.6	4			10.6	7.1	4.4	
64				6.6	4			9.3	7.1	4.4	
66				6.6	4				7.1	4.4	
68				6.6	4				7.1	4.4	
70				6.6	4				7.1	4.4	
72				6.6	4				7.1	4.4	
74				6.6	4				7.1	4.4	
76				6.6	4				7.1	4.4	
ブーム伸長率 (%)	I			92					92		
	II			92					92		
	III			92					92		
	IV			0					46		
	V			0					46		
	VI			0					0		

*アダプター

TAB 218497

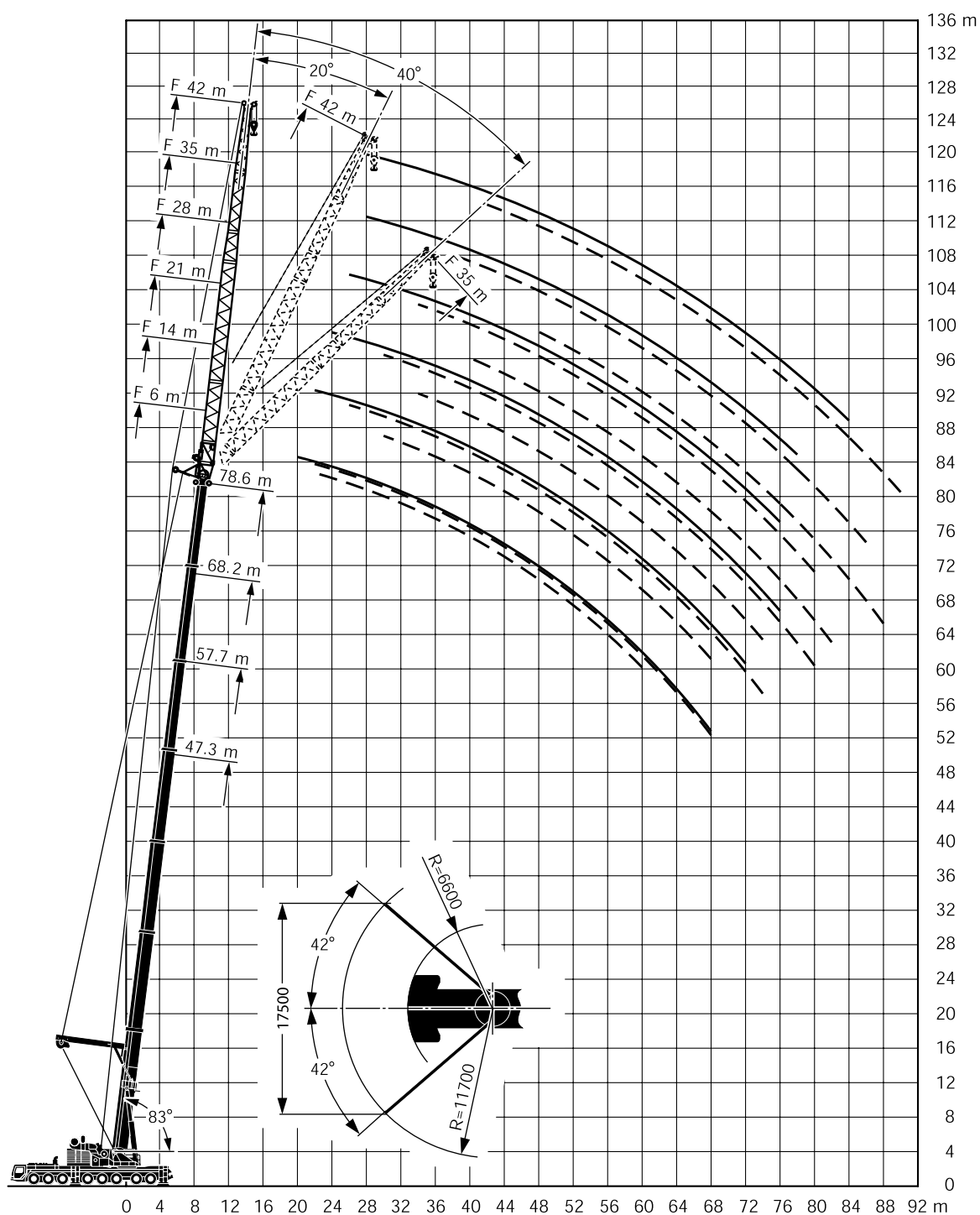


メインブーム長さ		68.2m+2.2m*					78.6m+2.2m*				
ジブ長さ		6m	14m	21m	28m	35m	6m	14m	21m	28m	35m
18	40										
20	49						36				
22	48						34.5				
24	47		22.2				33.5				
26	46		22.2				32				
28	45.5		22.2				31	20.7			
30	34.5		22.2	12.6			29.6	20.1			
32	33.5		22.2	12.5			28.2	19.6			
34	31.5		22.2	12.5			26.9	19.1	12.9		
36	29.5		22.2	12.5	7.2		25.7	18.7	12.9		
38	27.8		22	12.5	7.2		24.2	18.2	12.8		
40	26.2		21.8	12.5	7.2		23	17.8	12.6	7.4	
42	24.2		21.5	12.5	7.2	4.5	21.7	17.5	12.3	7.4	
44	22		21	12.5	7.2	4.5	20.6	17.1	12.1	7.4	
46	20.1		19.8	12.5	7.2	4.5	19.5	16.6	11.8	7.4	4.4
48	18.1		18.7	12.5	7.2	4.5	18.5	16.2	11.6	7.4	4.4
50	16.3		17.6	12.5	7.2	4.5	17.4	15.7	11.3	7.4	4.4
52	14.6		16.6	12.5	7.2	4.4	15.9	15	11.1	7.4	4.4
54	13		15.4	12.5	7.2	4.4	14.5	14.2	10.9	7.4	4.4
56	11.6		13.9	12.5	7.2	4.4	13.1	13.5	10.7	7.4	4.4
58			12.4	12.5	7.2	4.4	11.8	12.8	10.6	7.3	4.4
60			11.1	12.5	7.2	4.4	10.5	12.1	10.4	7.2	4.4
62			9.8	11.7	7.2	4.4	9.3	11.1	10.2	7.1	4.4
64			8.6	10.5	7.2	4.4	8.3	9.9	10	6.9	4.4
66				9.3	7.2	4.4		8.8	9.6	6.8	4.4
68				8.2	7.2	4.4		7.8	9.1	6.7	4.4
70				7.2	7.2	4.4		6.8	8.3	6.6	4.4
72				7.2	7.2	4.4		5.9	7.3	6.5	4.4
74				6.8	7.2	4.4			6.4	6.4	4.4
76				5.9	6.8	4.4			5.5	6.3	4.4
78				5.1	5.9	4.4			4.9	5.8	4.4
80					5.1	4.4				5.1	4.3
82					4.4	4.4				4.5	4.2
84					4.4	4.2				3.8	4.1
86										3.1	4
88											3.5
90											2.8
92											2.2
ブーム伸長率 (%)	I			92						92	
	II			92						92	
	III			92						92	
	IV			92						92	
	V			46						92	
	VI			46						92	

*アダプター

TAB 218497

チルトタイプ固定式ジブ定格総荷重表 (Y-ガイ&エキセントリック仕様) LTM 1550N

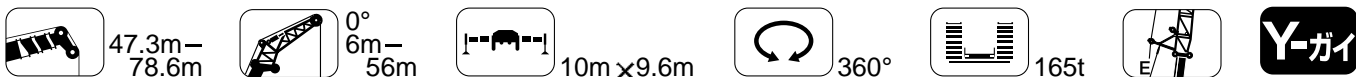


注意

- 1 定格総荷重はフックブロック、玉掛ワイヤー等の自重を含みます。
また、下記の条件が考慮されていませんのでクレーンの操作には充分気をつけてください。
 - ① 地盤の強度、地震による影響
 - ② 作業速度に応じた動荷重および台風または強風による影響等
- 2 本機は水平に設置して、クレーン作業を行ってください。
- 3 作業半径は、クレーンの旋回中心から荷重の重心までの水平距離です。
- 4 メインブームの定格総荷重は補助ジブを取り除いた状態での値です。
- 5 メインブーム84m仕様で262トンを超える定格総荷重の場合は、特殊吊装置が必要です。

チルトタイプ固定式ジブ定格総荷重表 (Y-ガイ&エキセントリック仕様) LTM 1550N

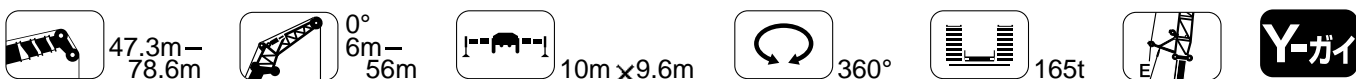
TEY3ENZF



メインブーム長さ ジブ長さ 作業半径(m)	47.3m+2.2m*								57.7m+2.2m*							
	6m	14m	21m	28m	35m	42m	49m	56m	6m	14m	21m	28m	35m	42m	49m	56m
9	102															
10	100															
12	96	81	59						90							
14	92	76	55	41.5					85	74						
16	82	71	51	39	31.5	26			76	70	51	39				
18	73	67	48	36.5	29.4	24.4	19.6		68	65	48.5	37	28.6	23.7		
20	66	63	45.5	34.5	27.7	23	18.4	14.9	62	59	46	35	27.1	22.4	17.8	
22	60	58	43	32.5	26	21.7	17.4	14.1	56	54	43.5	33	25.8	21.3	16.9	13.7
24	55	53	40.5	30.5	24.7	20.5	16.5	13.3	51	49	41.5	31.5	24.6	20.3	16.1	13.7
26	49.5	48.5	38.5	29.1	23.4	19.5	15.5	12.6	47	45	40	30	23.4	19.3	15.4	13.2
28	44	45	37	27.8	22.1	18.5	14.8	11.9	43	41.5	38	28.9	22.4	18.4	14.6	12.6
30	39	40.5	35	26.5	21.2	17.5	14.1	11.3	39.5	38.5	36.5	27.5	21.4	17.6	13.9	12
32	35	37	33.5	25.2	20.2	16.7	13.3	10.7	36	35.5	34.5	26.5	20.4	16.9	13.3	11.4
34	31	33.5	32	24	19.3	16	12.7	10.1	32.5	33	32	25.5	19.6	16.1	12.8	10.9
36	27.7	30	30.5	23	18.4	15.2	12.1	9.6	29.2	29.8	29.9	24.5	18.9	15.4	12.2	10.4
40	24.6	26.5	28.4	22.1	17.6	14.5	11.6	9.1	26.3	27.1	27.5	23.5	18.2	14.9	11.6	10
42	19.4	21.7	23.4	20.2	16.2	13.3	10.5	8.3	21.1	22.4	23	21.9	16.8	13.7	10.8	9.1
44	17.2	19.4	21.1	19.4	15.5	12.8	10	7.9	18.9	20.4	21	21.2	16.2	13.2	10.3	8.7
46	15.1	17.4	19.1	18.7	14.8	12.3	9.6	7.5	16.8	18.3	19.2	19.6	15.6	12.6	9.9	8.4
48	13.3	15.5	17.2	17.9	14.3	11.7	9.2	7.1	15	16.5	17.5	17.9	15.1	12.2	9.5	8
50	11.1	13.8	15.5	16.7	13.7	11.2	8.8	6.8	13.2	14.7	15.9	16.4	14.6	11.8	9.1	7.7
52	7	12.2	13.9	15.1	13.2	10.8	8.4	6.5	11.3	13.2	14.3	15	14.1	11.4	8.8	7.3
54		10.7	12.4	13.6	12.6	10.3	8	6.2	9.7	11.7	12.8	13.6	13.6	11	8.5	7
56		9.4	11	12.2	12	9.9	7.7	5.8	8.1	10.3	11.5	12.4	13	10.6	8.2	6.7
58		7.1	9.7	10.9	11.6	9.4	7.3	5.5	6.5	9.1	10.2	11.1	11.9	10.2	7.9	6.5
60			8.6	9.8	10.9	9	7	5.2	4.9	7.9	9	9.9	10.8	9.8	7.6	6.2
62			7.4	8.6	9.8	8.5	6.6	5		6.8	7.9	8.8	9.7	9.4	7.3	6
64			5.6	7.6	8.7	8.2	6.3	4.8		5.7	6.9	7.8	8.7	9	7	5.7
66			3.5	6.6	7.7	7.9	5.9	4.5		4.6	5.9	6.8	7.7	8.1	6.7	5.4
68				5.6	6.8	7.4	5.6	4.3		3	5.1	5.9	6.8	7.2	6.4	5.2
70				4.4	5.9	6.6	5.4	4			4.4	5.1	5.9	6.4	5.6	4.8
72				2.8	4.6	5.7	5.2	3.6			3.3	4.5	5.2	5.5	5.8	4.8
74					3.5	5.1	5	3.6			2.1	3.8	4.6	4.9	5.4	4.6
76					3.5	4.5	4.8	3.5				3.1	4	4.3	4.8	4.4
78					2.2	3.9	4.3	3.3				2.2	3.3	3.7	4.2	4.2
80						3.3	3.8	3.1					2.6	3.1	3.5	3.6
82						2.5	3.3	3					2	2.5	3	3
84							2.8	2.8						1.9	2.4	2.5
86							2	2.6							1.9	2
88								2								1.5
90								1.4								
ブーム 伸長さ (%)	I				92									92		
	II				92									92		
	III				92									92		
	IV				0									46		
	V				0									46		
	VI				0									0		

*アダプター

TAB 218110



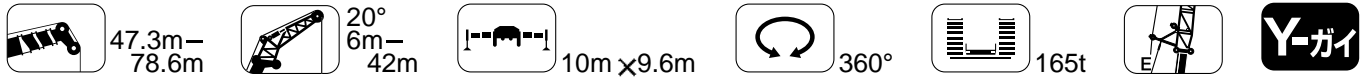
メインブーム長さ ジブ長さ 作業半径(m)	68.2m+2.2m*							78.6m+2.2m*								
	6m	14m	21m	28m	35m	42m	49m	56m	6m	14m	21m	28m	35m	42m		
16	66															
18	61	53														
20	57	50	42.5	32.5					38.5							
22	52	47.5	40.5	31	24.9				34.5	30.5						
24	48	44.5	38.5	29.7	23.8	18.9			32.5	29	24.2					
26	44		36.5	28.6	22.9	18.1	14.2		30.5	27.8	23.1	18.7				
28	40.5	39	34.5	27.4	22	17.4	13.6	11.6	28.1	26.5	22.1	17.9	15.2	13.7		
30	37.5	36	33	26.4	21.1	16.7	13	11.1	26.1	25.4	21.2	17.2	14.5	13.5		
32	34.5	33.5	31	25.5	20.4	16	12.5	10.6	25.9	24.4	20.3	16.4	13.9	13		
34	31	31	29.6	24.6	19.7	15.4	12	10.2	24.2	23.4	19.5	15.7	13.4	12.5		
36	28	28.8	28	23.8	19	14.9	11.6	9.8	22.5	22.3	18.7	15.1	12.8	12		
38	25.5	26.8	26.1	22.9	18.3	14.4	11.1	9.4	20.8	21.2	18	14.5	12.2	11.5		
40	23	24.5	24.4	22	17.7	13.8	10.7	9	19.1	20.1	17.3	13.9	11.8	11		
42	20.5	22.4	22.6	21.1	17.2	13.4	10.3	8.7	17.7	19	16.6	13.3	11.3	10.6		
44	18.3	20.5	20.7	20.2	16.6	12.9	9.9	8.3	16.4	17.9	16	12.9	10.8	10.2		
46	16.5	18.7	19	19.1	16.1	12.5	9.6	8	15.2	16.7	15.4	12.4	10.4	9.8		
48	14.7	17	17.4	17.6	15.6	12.1	9.3	7.6	14	15.6	14.8	11.9	10	9.4		
50	12.9	15.4	15.9	16.1	15.1	11.7	9	7.4	12.8	14.5	14.1	11.5	9.6	9		
52	11.1	14	14.5	14.8	14.5	11.3	8.7	7.1	11.5	13.4	13.2	11	9.2	8.7		
54	9.7	12.5	13.2	13.5	13.6	10.9	8.4	6.9	10.2	12.3	12.3	10.5	8.9	8.4		
56	8.3	10.9	12	12.3	12.5	10.4	8.1	6.4	9	11.2	11.3	9.8	8.5	8.1		
58	7	9.4	10.8	11.2	11.4	9.9	7.8	6.1	7.7	10	10.4	9	8.1	7.7		
60	5.6	8.3	9.4	10.2	10.4	9.5	7.3	5.9	6.4	8.8	9.5	8.3	7.6	7.4		
62	4.3	7.1	8.1	9.2	9.4	9	7.3	5.9	5.3	7.6	8.5	7.5	7.1	7.1		
64	3.2	5.9	6.9	8.2	8.5	8.5	7.1	5.7	4.3	6.4	7.5	6.8	6.6	6.9		
66	2	4.7	5.9	7.3	7.7	7.7	6.9	5.5	3.3	5.2	6.4	6	6.1	6.6		
68		3.6	4.9	6.2	6.8	6.9	6.6	5.3	2.3	4.2	5.4	5.2	5.6	6.4		
70		2.7	3.8	5.3	6	6.2	6.4	5.1		3.4	4.3	4.4	5.1	6.1		
72		2	2.8	4.4	5.3	5.4	5.7	4.9		2.5	3.3	3.6	4.3	5.5		
74			1.8	3.5	4.6	4.8	5	4.7		1.6	2.8	2.8	3.6	4.9		
76				2.6	4	4.1	4.4	4.3			2.2	2.2	2.8	4.2		
78				1.7	3.2	3.5	3.8	3.7			1.7	2	2	3.6		
80					2.4	2.9	3.2	3.1						3.1		
82					1.6	2.3	2.6	2.6						2.5		
84						1.8	2.1	2.1						2		
86							1.6	1.5						1.7		
ブーム 伸長さ (%)	I				92									92		
	II				92									92		
	III				92									92		
	IV				92									92		
	V				46									46		
	VI				46									46		

*アダプター

TAB 218110

チルトタイプ固定式ジブ定格総荷重表 (Y-ガイ&エキセントリック仕様) LTM 1550N

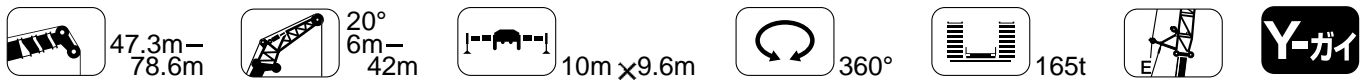
TEY3ENZF



メインブーム長さ ジブ長さ 作業半径(m)	47.3m+2.2m*						57.7m+2.2m*					
	6m	14m	21m	28m	35m	42m	6m	14m	21m	28m	35m	42m
12	72											
14	67						68					
16	63	45					65					
18	60	44.5					62	44.5				
20	56	42.5	27.2				59	43				
22	54	41	27				56	41.5	27.2			
24	51	39.5	26.7	17.9			52	40	27.2			
26	49	38	26.3	17.6	13.7		47.5	39	27.2	18.3		
28	45.5	37	25.7	17.4	13.7		44	38	27.2	18.2		
30	40.5	36	25.1	17.1	13.7	11.6	40.5	36.5	26.6	18.1	13.7	
32	36	34.5	24.3	16.9	13.7	11.3	37	36	25.7	18	13.7	
34	32.5	34	23.5	16.7	13.7	11	33.5	34.5	25	17.8	13.7	11.1
36	28.7	32.5	22.8	16.5	13.7	10.7	30.5	32	24.3	17.6	13.7	11
38	25.6	29.2	22.2	16.3	13.7	10.5	27.3	29.5	23.6	17.4	13.7	10.8
40	22.7	26.3	21.5	16.1	13.3	10.2	24.5	26.8	23	16.9	13.7	10.6
42	20.2	23.6	20.9	15.8	12.9	10	22.2	24.2	22.4	16.5	13.3	10.4
44	17.8	21.2	20.4	15.4	12.5	9.7	19.7	22.2	21.9	16	13	10
46	15.7	19	19.9	14.9	12.1	9.3	17.5	20.1	21.4	15.6	12.6	9.7
48	13.7	16.9	19.4	14.5	11.7	9	15.6	18.1	19.9	15.2	12.3	9.4
50		15	17.6	14.1	11.3	8.6	13.8	16.2	18.1	14.8	11.9	9.1
52		13.3	15.8	13.8	11	8.3	12.2	14.5	16.4	14.5	11.6	8.8
54		11.7	14.1	13.4	10.6	8	10.4	12.9	14.8	14.1	11.3	8.5
56		10.2	12.6	13.1	10.3	7.7	8.7	11.4	13.3	13.7	11	8.2
58			11.1	12.8	10	7.4	7.1	10.1	11.9	13.3	10.7	7.9
60			9.8	11.7	9.8	7.2		8.8	10.6	12.1	10.4	7.7
62			8.5	10.4	9.5	7		7.6	9.3	10.9	10.1	7.4
64			7.2	9.2	9.3	6.8		6.5	8.2	9.7	9.9	7.2
66				8	9.1	6.6		5.4	7.1	8.6	9.7	7
68				6.9	8.7	6.3			6	7.5	9	6.8
70				5.8	7.6	6.2			5.1	6.5	8	6.6
72					6.6	6			4.4	5.5	7	6.5
74					5.6	5.9				4.8	6.1	6.3
76					4.9	5.7				4.1	5.3	6.1
78					4.2	5.2				3.4	4.6	5.4
80						4.6				2.6	4	4.8
82						3.9					3.3	4.2
84						3.2					2.6	3.6
86											1.8	2.9
88												2.2
90												1.5
ブーム伸長率(%)	I				92						92	
	II				92						92	
	III				92						92	
	IV				0						46	
	V				0						46	
	VI				0						0	

*アダプター

TAB 218119



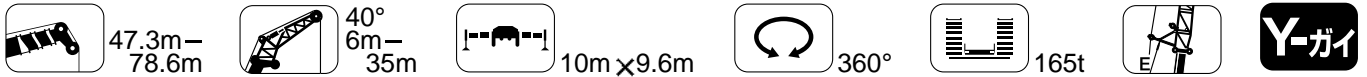
メインブーム長さ ジブ長さ 作業半径(m)	68.2m+2.2m*						78.6m+2.2m*					
	6m	14m	21m	28m	35m	42m	6m	14m	21m	28m	35m	42m
18	60											
20	57											
22	53						34.5					
24	49	40					33					
26	45	39	27.2				31.5	25.1				
28	41.5	38	26.9				30	24.1				
30	38	36.5	26.1	17.9			28.5	23.2	18.6			
32	35.5	34.5	25.4	17.1			26.9	22.3	18.1			
34	33	32.5	24.7	17.8	13.7		25.2	21.5	17.6	11.6		
36	29.8	30	24.1	17.6	13.7		23.4	20.7	17	11.4		
38	27	28.1	23.5	17.3	13.7	10.7	21.6	20	16.3	11.2	8.9	
40	24.3	26.1	23	16.8	13.6	10.6	19.8	19.3	15.8	11.1	8.7	
42	21.6	24.4	22.5	16.4	13.3	10.3	18.4	18.7	15.3	10.9	8.6	7.3
44	19.6	22.3	22	16	13	10	17	18	14.7	10.8	8.4	7.2
46	17.6	20.4	21.3	15.6	12.6	9.7	15.7	17.4	14.2	10.6	8.3	7
48	15.5	18.6	19.8	15.3	12.3	9.4	14.4	16.8	13.8	10.5	8.1	6.9
50	13.6	17	18.2	14.9	12	9.1	13.1	16	13.4	10.3	8	6.8
52	12	15.4	16.6	14.6	11.7	8.9	11.8	14.9	12.9	10	7.9	6.6
54	10.5	14	15.2	14.3	11.4	8.6	10.6	13.9	12.5	9.7	7.8	6.5
56	8.9	12.5	13.9	13.9	11.2	8.4	9.3	12.8	11.9	9.4	7.6	6.4
58	7.4	11.2	12.6	13.6	10.9	8.1	8.1	11.7	11.3	9.1	7.4	6.3
60	6.1	9.9	11.4	12.4	10.7	7.9	6.9	10.5	10.6	8.7	7.2	6.2
62	4.8	8.7	10.2	11.3	10.4	7.7	5.7	9.3	10	8.3	7	6.1
64	3.6	7.4	9	10.3	10.2	7.5	4.6	8	9.4	7.6	6.9	5.9
66	2.3	6.2	8	9.2	10	7.3	3.4	6.7	8.4	7.3	6.7	5.8
68		4.9	7	8.2	9.2	7.1	2.5	5.4	7.4	6.8	6.4	5.7
70		3.7	6	7.2	8.3	6.9	1.8	4.4	6.3	6.3	6.1	5.6
72		2.7	4.9	6.3	7.3	6.7		3.4	5.2	5.7	5.8	5.5
74		1.7	3.8	5.4	6.4	6.5		2.5	4.2	4.8	5.5	5.3
76			2.6	4.8	5.6	6.2			3.3	4	5.2	5.1
78			1.9	3.8	4.9	5.5			2.6	3.2	4.7	4.9
80				2.8	4.3	4.9			2	2.4	4	4.7
82				1.8	3.7	4.3				1.6	3.2	4.5
84					3	3.6					2.5	3.9
86					2.2	3					1.7	3.3
88					2.2	2.4						2.7
90						1.8						2
92												1.3
ブーム伸長率(%)	I				92						92	
	II				92						92	
	III				92						92	
	IV				92						92	
	V				46						46	
	VI				46						46	

*アダプター

TAB 218119

チルトタイプ固定式ジブ定格総荷重表 (Y-ガイ&エキセントリック仕様) LTM 1550N

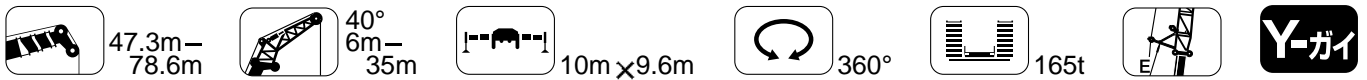
TEY3ENZF



メインブーム長さ ジブ長さ 作業半径(m)	47.3m+2.2m*					57.7m+2.2m*				
	6m	14m	21m	28m	35m	6m	14m	21m	28m	35m
14	47									
16	45.5					46				
18	44					44.5				
20	42.5	28.3				43.5				
22	41.5	28				42.5	27.6			
24	40.5	27.4	16.5			41.5	27.6			
26	39.5	26.8	16.7			40.5	27.1			
28	39	26.3	16.9			40	26.6	16.2		
30	38	25.9	17	9.9		39	26.2	16.5		
32	37	25.5	16.7	10		37.5	25.8	16.8		
34	33	25.1	16.4	10.1		34.5	25.5	16.7	10.1	
36	29.4	24.8	16.1	10.2	7.7	31	25.1	16.4	10.3	
38	26.1	24.5	15.8	10.4	7.7	28	24.8	16.1	10.5	7.3
40		24.3	15.5	10.4	7.8	25.1	24.6	15.9	10.5	7.4
42		24.2	15.3	10.3	7.7	22.5	24.4	15.6	10.5	7.5
44		22.3	15.1	10.2	7.7	20.1	23.6	15.4	10.5	7.7
46		19.9	14.9	10.1	7.6	17.9	21.3	15.2	10.3	7.6
48			14.8	9.9	7.4		19.1	15.2	10.1	7.5
50			14.7	9.8	7.2		17.2	14.8	10	7.4
52			14.5	9.6	7		15.3	14.7	9.8	7.2
54			14.5	9.5	6.9		13.6	14.6	9.7	7.1
56				9.4	6.7			14.5	9.6	6.9
58				9.3	6.6			13	9.4	6.8
60				9.3	6.5			11.5	9.4	6.7
62					6.4				9.3	6.6
64					6.4				9.2	6.5
66					6.3				9.2	6.4
68					6.3				8.6	6.4
70										6.3
72										6.2
74										6.2
I			92					92		
II			92					92		
III			92					92		
IV			0					46		
V			0					46		
VI			0					0		

*アダプター

TAB 218128



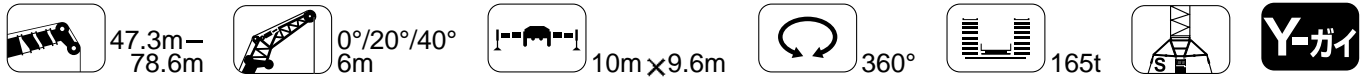
メインブーム長さ ジブ長さ 作業半径(m)	68.2m+2.2m*					78.6m+2.2m*				
	6m	14m	21m	28m	35m	6m	14m	21m	28m	35m
20	43									
22	42.5					33.5				
24	41.5					32				
26	40.5	26.8				30.5				
28	40	26.4				29.4				
30	38.5	26	16			28.3	21.1			
32	36	25.7	16.6			26.9	20.9			
34	33.5	25.4	16.6			25.3	20.4	12.9		
36	31	25.1	16.4	9.8		23.8	19.8	12.9		
38	28.3	24.8	16.1	10.1		22.2	19.2	12.9		
40	25.6	24.6	15.9	10.3		20.6	18.6	12.9	7.4	
42	22.9	24.4	15.7	10.5	7.2	18.9	18	12.9	7.4	
44	20.5	23.7	15.5	10.5	7.4	17.5	17.5	13	7.5	
46	18.4	21.8	15.3	10.3	7.4	16.2	17	13	7.5	5.2
48	16.3	19.9	15.1	10.1	7.5	14.9	16.4	13	7.5	5.2
50	14.3	18.2	14.9	10	7.4	13.6	15.9	12.7	7.5	5.2
52	12.6	16.5	14.8	9.9	7.3	12.3	15.2	12.4	7.6	5.2
54		14.9	14.7	9.7	7.1	11	14.2	12	7.6	5.2
56		13.3	14.6	9.6	7	9.8	13.3	11.7	7.6	5.3
58		11.9	14	9.5	6.9	8.5	12.4	11.3	7.6	5.3
60		10.6	12.6	9.4	6.8	7.2	11.4	10.8	7.6	5.3
62			11.3	9.3	6.7		10.1	10.3	7.5	5.3
64			10	9.2	6.6		8.8	9.9	7.5	5.4
66			8.8	9	6.5		7.5	9.4	7.3	5.4
68			7.7	8.5	6.4		6.1	8.5	7	5.4
70				8	6.3			7.3	6.7	5.4
72				7.4	6.3			6.2	6.4	5.3
74				6.4	6.2			5.1	6	5.2
76					6.1				5.1	5
78					6				4.2	4.9
80					5.2				3.3	4.7
82					4.5				2.5	4
84										3.6
86										2.6
88										1.9
I			92					92		
II			92					92		
III			92					92		
IV			92					92		
V			46					92		
VI			46					92		

*アダプター

TAB 218128

チルトタイプ固定式ジブ定格総荷重表 (Y-ガイ&スパーサー仕様) 6mジブ使用 LTM 1550N

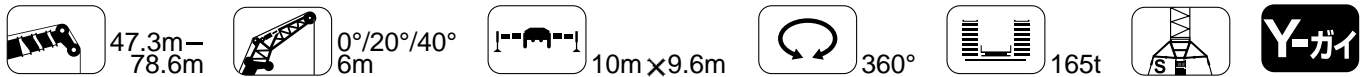
TAY3SNZF



メインブーム長さ ジブ長さ	47.3m+2.2m*			57.7m+2.2m*			68.2m+2.2m*			
	角度	0°	20°	40°	0°	20°	40°	0°	20°	40°
作業半径(m)										
9		119								
10		113								
12		100	70	42	87	66	40.5	66		
14		89	66	40.5	78					
16		81	61	39	71	62	39.5	61	60	
18		73	58	37.5	65	59	38	56	56	38.5
20		66	54	36.5	60	56	37	52	53	37.5
22		59	51	35	55	54	36	48.5	49	36.5
24		54	48	34	50	51	35	45	45.5	35.5
26		49	45.5	33.5	45.5	47	34	42	42.5	35
28		43.5	43.5	32.5	42	43.5	33.5	39	39.5	34
30		39	40	31.5	39	40	32.5	36	37	33.5
32		34.5	36	31	35.5	37	32	33.5	34.5	33
34		31	32	30.5	32	33.5	31.5	31	32	32
36		27.4	28.5	29.1	29	30	31	28.8	29.8	30.5
38		24.4	25.3	25.9	26.2	27.2	27.8	26.7	27.7	28.5
40		21.6	22.5	22.9	23.4	24.3	24.9	24.2	25.2	25.9
42		19.2	19.9		20.9	21.8	22.3	22	22.9	23.6
44		17	17.6		18.7	19.5	19.9	20	20.8	21.4
46		14.9	15.5		16.7	17.4	17.8	18.1	18.9	19.4
48		13.1	13.5		14.8	15.4	15.8	16.4	17	17.5
50		10.8			13.1	13.7		14.6	15.3	15.7
52		6.3			11.5	12		13.1	13.6	14
54					10.1	10.5		11.6	12.1	12.4
56					8.7	9.1		10.2	10.7	11
58					7.5	7.8		9	9.4	
60					5.3			7.8	8.2	
62								6.7	7.1	
64								5.6	6	
66								4.9	5.1	
68								3.9	3.7	
70										
72										
74										
76										
78										
ブーム伸長率(%)	I		92			92			92	
	II		92			92			92	
	III		92			92			92	
	IV		0			46			46	
	V		0			46			46	
	VI		0			0			46	

*アダプター

TAB 231499/231501/231503/231506/231508/231510



メインブーム長さ ジブ長さ	73.4m+2.2m*			78.6m+2.2m*			
	角度	0°	20°	40°	0°	20°	40°
作業半径(m)							
14		59					
16		55					
18		52	50	38.5	47		
20		49	47.5	37	44.5		
22		46	45	36.5	42	40.5	36.5
24		43	42.5	35.5	40	38.5	35
26		40	40.5	35	38	37	35.5
28		37.5	38	34	36	34.5	32.5
30		35	35.5	33.5	34.5	33	31.5
32		33	33	33	32.5	32	30.5
34		31	31.5	31	31	30.5	29.6
36		28.8	29.4	29.5	29	28.8	28.7
38		26.6	27.4	27.8	27.2	27.1	27.2
40		24.2	25.1	25.9	25.4	25.6	25.6
42		22.1	22.9	23.6	23.7	24.1	24.2
44		20.1	20.9	21.5	22.1	22.7	22.9
46		18.3	19	19.6	22.1	22.7	22.9
48		16.6	17.3	17.8	20.5	21.2	21.6
50		15	15.7	16.2	18.8	19.5	20.1
52		13.6	14.2	14.6	17.1	17.8	18.3
54		12.1	12.7	13	15.6	16.3	16.7
56		10.7	11.3	11.6	14.2	14.8	15.2
58		9.5	10	10.2	12.8	13.4	13.8
60		8.3	8.8		11.6	12.1	12.5
62		7.2	7.6		10.3	10.8	11.1
64		6.2	6.6		9.2	9.6	9.9
66		5.3	5.5		8.1	8.5	8.7
68		4.6	4.8		7.4	7.4	7.6
70		3.8	4.1		6.1	6.4	
72		3	3.2		5.2	5.5	
74					4.5	4.8	
76					3.9	4.1	
78					3.1	3.3	
					2.3	2.5	
						1.6	
ブーム伸長率(%)	I		92			92	
	II		92			92	
	III		92			92	
	IV		92			92	
	V		92			92	
	VI		46			92	

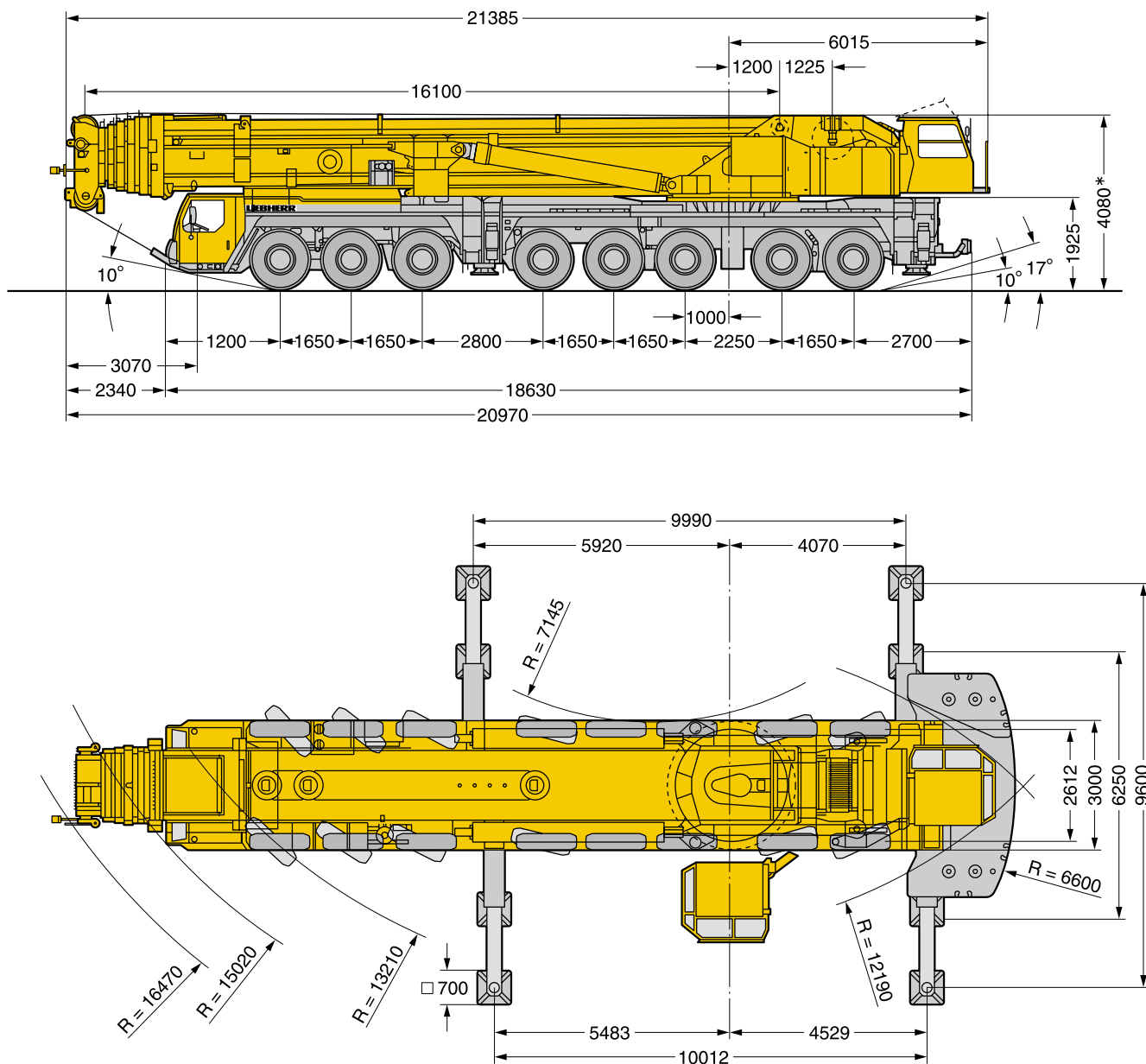
*アダプター

TAB 231499/231501/231503/231506/231508/231510



外観寸法

単位：mm



図はメインブーム84m仕様ですが、
メインブーム50m仕様でも外形寸法は変わりません。
*クイックコネクション装備

本機は、公道を走行する場合、メインブーム及び旋回体を別送としてクレーン台車のみで走行しなければなりません。

リープヘル・ジャパン株式会社

〒230-0053 横浜市鶴見区大黒町5番39号

TEL 045-505-8687 (営業)

045-505-8689 (サービス)

FAX 045-505-8683

なお、本仕様は予告なく変更することがあります。

TD 231.00.DEFISR01.2007

07.10.1000